



Mit der Natur für den Menschen – seit mehr als 185 Jahren.

Wie kann BNE bei der Erreichung der SDGs unterstützen? Welche Methoden vermitteln die notwendigen Kompetenzen für zukunftsfähiges Denken und Handeln?



Prof. Dr. Heike Molitor
FB Landschaftsnutzung und Naturschutz
hmolitor@hnee.de



Forschung und Lehre mit der Natur für den Menschen





**Hochschule
für nachhaltige Entwicklung
Eberswalde**

Foto: BMBF



Hochschule für nachh



LEUPHANA
UNIVERSITÄT LÜNEBURG



Politische Rahmung

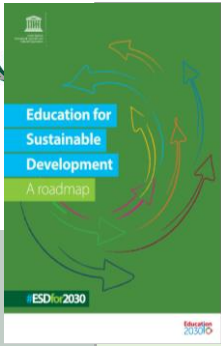
Organisation



Thematische /
Bezüge

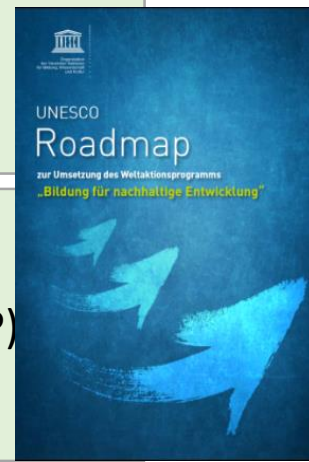
Methodische Bezüge

2030
2020
2019
2015
2014
2005
2002
1992



ESD for 2030

Education for Sustainable Development: Towards achieving the SDGs (BNE 2030)



Weltaktionsprogramm Bildung für nachhaltige Entwicklung (WAP)



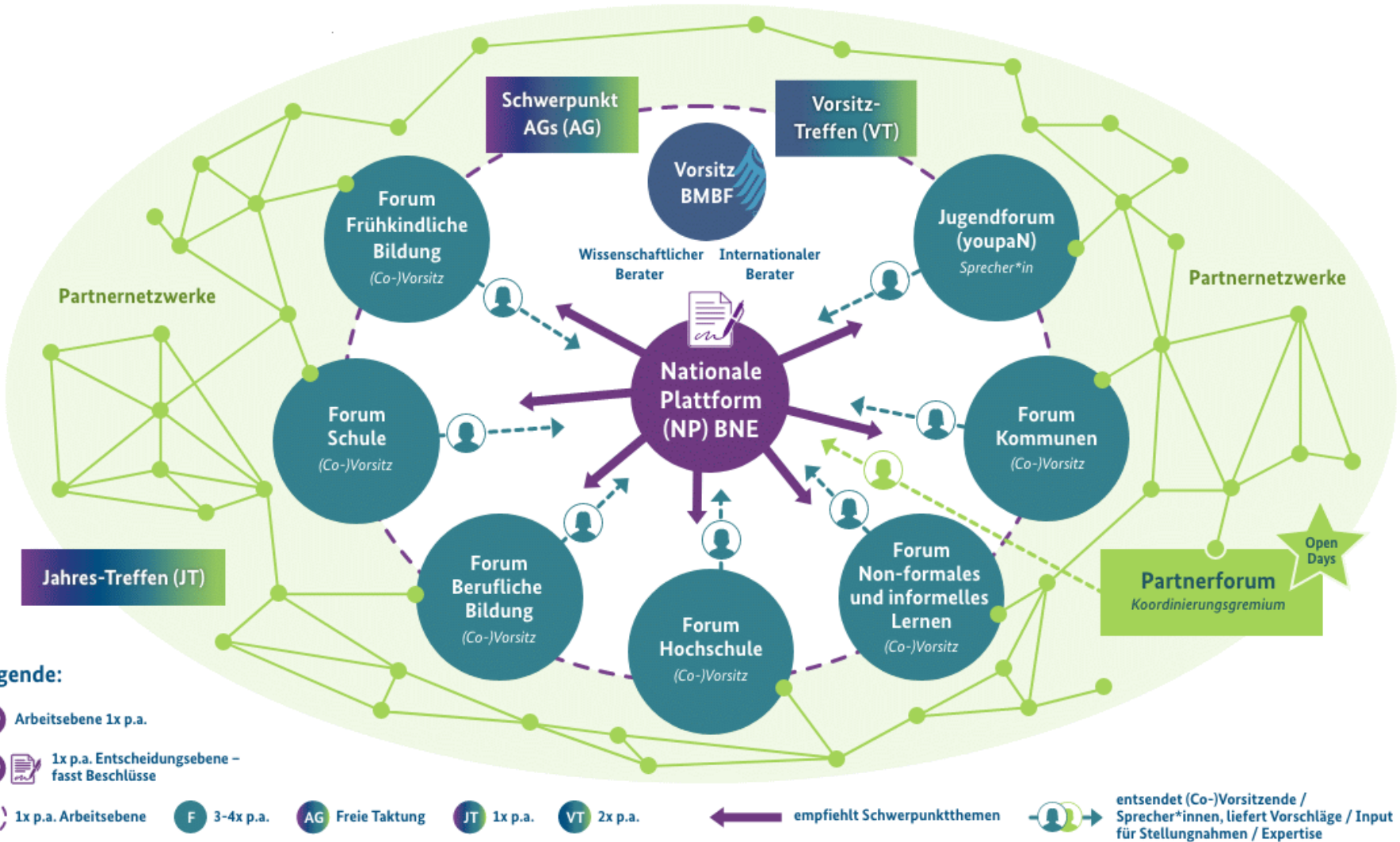
UN-Dekade Bildung für nachhaltige Entwicklung



UN-Konferenz für Umwelt und Entwicklung in Johannesburg

UN-Konferenz für Umwelt und Entwicklung in Rio



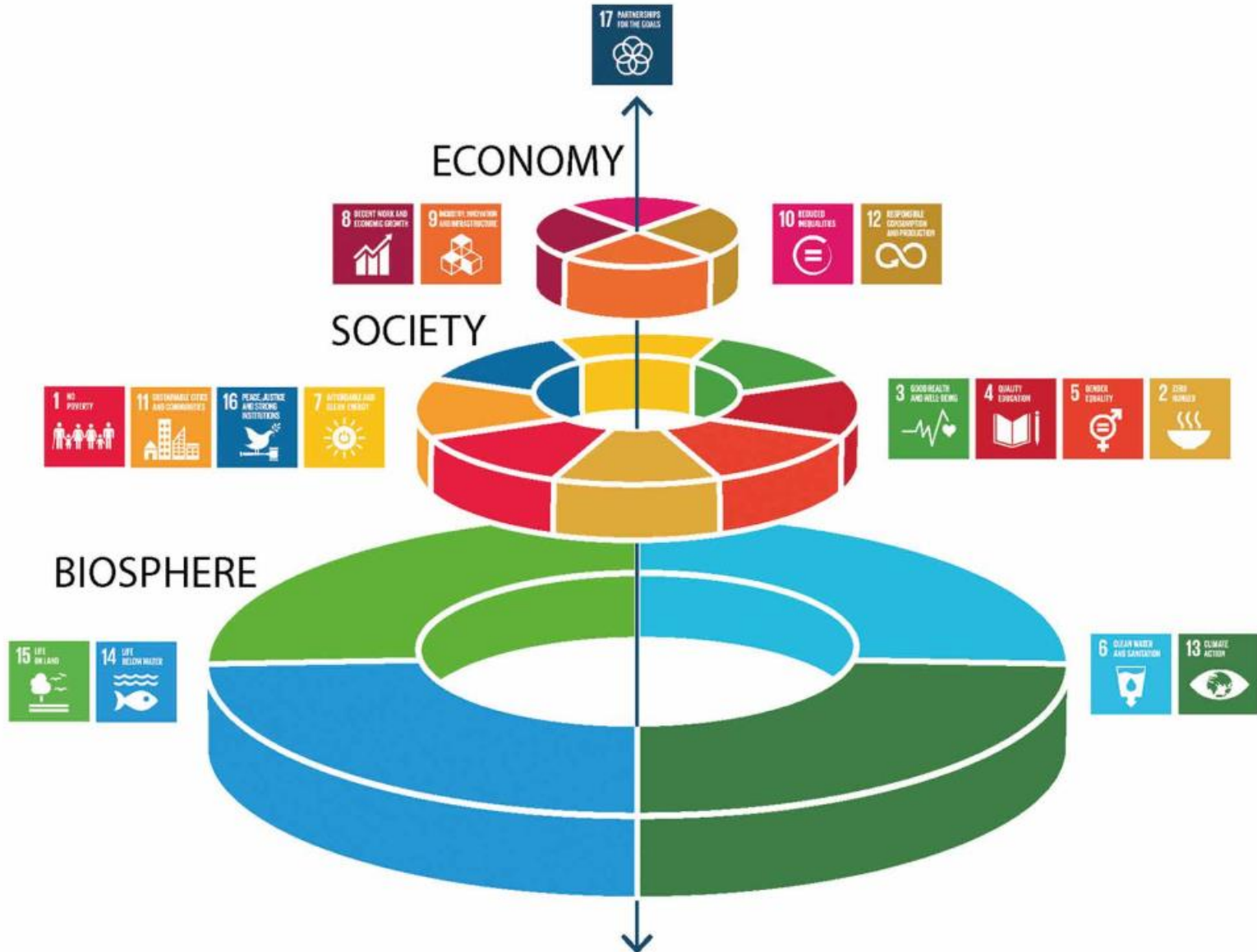




Sustainable Development Goals

 <p>TRANSFORMING OUR WORLD: THE 2030 AGENDA FOR SUSTAINABLE DEVELOPMENT</p>	<p>1 NO POVERTY</p> 	<p>2 ZERO HUNGER</p> 	<p>3 GOOD HEALTH AND WELL-BEING</p> 	<p>4 QUALITY EDUCATION</p> 	<p>5 GENDER EQUALITY</p> 
<p>6 CLEAN WATER AND SANITATION</p> 	<p>7 AFFORDABLE AND CLEAN ENERGY</p> 	<p>8 DECENT WORK AND ECONOMIC GROWTH</p> 	<p>9 INDUSTRY, INNOVATION AND INFRASTRUCTURE</p> 	<p>10 REDUCED INEQUALITIES</p> 	<p>11 SUSTAINABLE CITIES AND COMMUNITIES</p> 
<p>12 RESPONSIBLE CONSUMPTION AND PRODUCTION</p> 	<p>13 CLIMATE ACTION</p> 	<p>14 LIFE BELOW WATER</p> 	<p>15 LIFE ON LAND</p> 	<p>16 PEACE, JUSTICE AND STRONG INSTITUTIONS</p> 	<p>17 PARTNERSHIPS FOR THE GOALS</p> 

[SDGS ICONS DOWNLOAD AND GUIDELINES](#)



THE GLOBAL GOALS

For Sustainable Development



Inklusive, gerechte und hochwertige Bildung gewährleisten und Möglichkeiten des lebenslangen Lernens für alle fördern





Inklusive, gleichberechtigte und hochwertige Bildung gewährleisten und Möglichkeiten lebenslangen Lernens für alle fördern

- Ziel 4.7

Bis 2030 sicherstellen, dass alle Lernenden die notwendigen Kenntnisse und Qualifikationen zur Förderung nachhaltiger Entwicklung erwerben, unter anderem durch **Bildung für nachhaltige Entwicklung** und nachhaltige Lebensweisen, Menschenrechte, Geschlechtergleichstellung, eine Kultur des Friedens und der Gewaltlosigkeit, Weltbürgerschaft und die Wertschätzung kultureller Vielfalt und des Beitrags der Kultur zu nachhaltiger Entwicklung.



Politische Rahmung

Organisation



Thematische /
Bezüge

Methodische Bezüge



Neuausrichtung der **Bildung** auf eine nachhaltige Entwicklung!

Bildung für nachhaltige Entwicklung steht für eine Bildung, die Menschen zu zukunftsfähigem Denken und Handeln befähigt.

Kompetenzen



Nationaler Aktionsplan
Bildung für nachhaltige Entwicklung
Der Deutsche Bildungsausschuss (DBA) koordiniert das
Bundesprogramm



Transformative Bildung

Die transformative Bildung generiert ein Verständnis für Handlungsoptionen und Lösungsansätze. Dazu gehört zum Beispiel Wissen zu klimaverträglichem Mobilitätsverhalten, Wissen zu nachhaltiger Ernährung oder Wissen zu generationenübergreifender Verantwortung.

Entsprechende Bildungsinhalte betreffen z. B. Innovationen, von denen eine transformative Wirkung zu erwarten oder bereits eingetreten ist“.



Hochschule
für nachhaltige Entwicklung
Eberswalde

Ökologisch
verträglich



Sozial gerecht



WIE WOLLEN WIR LEBEN?

Ökonomisch tragfähig



Ökologisch verträglich.
Sozial gerecht.
Ökonomisch tragfähig.

NACHHALTIGERLEBEN



Politische Rahmung

Organisation



Thematische /
Bezüge
Didaktik

Methodische Bezüge



Schlüsselthemen einer nachhaltigen Entwicklung

- Minderung von Armut
- Frieden
- Ethik
- Demokratie
- Gerechtigkeit
- Menschenrechte
- Gesundheit
- Soziale Gleichheit
- Kulturelle Vielfalt
- Biologische Vielfalt
- Produktion und Konsum
- Klimaschutz und Anpassung an den Klimawandel
- Management natürlicher Ressourcen



✓ alle Themen des Lebens



Schlüsselthemen einer nachhaltigen Entwicklung

- Minderung von Armut
 - Frieden
 - Ethik
 - Demokratie
 - Gerechtigkeit
 - Menschenrechte
 - Gesundheit
 - Soziale Gleichheit
 - Kulturelle Vielfalt
 - Biologische Vielfalt
 - Produktion und Konsum
 - Klimaschutz und Anpassung an den Klimawandel
 - Management natürlicher Ressourcen
- ... eine zentrale lokale und/ globale Problemlage betreffen,
 - ... von längerfristiger Bedeutung sein,
 - ... auf breitem und differenzierten Wissen über das Thema basieren,
 - ... möglichst großes Handlungspotential bieten.

✓ alle Themen des Lebens



Sustainable Development Goals



[SDGS ICONS DOWNLOAD AND GUIDELINES](#)



Sustainable De



TRANSFORMING OUR
WORLD:
THE 2030 AGENDA FOR
SUSTAINABLE
DEVELOPMENT

6 CLEAN WATER
AND SANITATION

12 RESPONSIBLE
CONSUMPTION
AND PRODUCTION

7 AFFORDABLE
CLEAN ENERGY

13 CLIMATE
ACTION

10 REDUCED
INEQUALITIES

16 PEACE, JUSTICE
AND STRONG
INSTITUTIONS

4 QUALITY
EDUCATION

10 REDUCED
INEQUALITIES

16 PEACE, JUSTICE
AND STRONG
INSTITUTIONS

5 GENDER
EQUALITY

11 SUSTAINABLE CITIES
AND COMMUNITIES

17 PARTNERSHIPS
FOR THE GOALS

vhs Speyer Faire Woche – Themenschwerpunkt Geschlechtergerechtigkeit

„Durch intensive Netzwerkarbeit konnte sich die vhs innerhalb der Kommune als starke Instanz im Themenfeld „Nachhaltigkeit“ positionieren. Einmal im Jahr beteiligt sich die vhs an der fairen Woche und bietet ein umfangreiches und hochwertiges Bildungs- und Mitmachangebot. Dabei werden die unterschiedlichsten Formate genutzt: Ausstellung, Verkostungen, Postkartenaktionen, Vorträge, Exkursionen und Videoclips. Alle Veranstaltungen werden in einen digitalen Kalender eingefügt.“

vhs Rosenheim Ökologische Lebensmittelverarbeitung

„Wie kommt Brot und Wurst auf den Tisch? Bei einem Rundgang durch die Hermannsdorfer Landwerkstätten – mit Metzgerei, Schweinezucht, Bäckerei, Brauerei, ... – lernen die Teilnehmenden den gesamten Ablauf von Lebensmittelherstellung kennen. Dadurch entdecken sie ihre Nahrung neu und überdenken ihr Konsumverhalten.“

vhs Salzwedel Heizen mit Holz

„Ein Feuer knistert im Kamin. Die Katze schnurrt. Es ist wohligh warm. Wie schaffe ich mir solche Momente? Genau das ist Ziel dieses Kurses. Doch Holz ist nicht gleich Holz. Die Teilnehmer lernen in einem Vortrag mit Diskussion und bei der Besichtigung eines Ökodorfes, warum Holz brennt, welche Schritte vom gefällten Baum zum ofenfertigen Kaminholz gegangen werden müssen und wie man Holzfeuchte mit Hausmitteln bestimmt.“

vhs Gelsenkirchen Armut ist keine Schande, aber meistens weiblich

5 GESCHLECHTER-
GLEICHHEIT



7 BEZAHLBARE UND
SAUBERE ENERGIE



12 NACHHALTIGE/R
KONSUM UND
PRODUKTION



1 KEINE
ARMUT



Handreichung

Bildung für nachhaltige Entwicklung an Volkshochschulen

Werde ich ausreichend sauberes Trinkwasser haben?

Sauberes Wasser und Sanitär-Einrichtungen

6 SAUBERES WASSER UND SANITÄR-EINRICHTUNGEN



FB 1 – Gesellschaft, Politik, Umwelt

Wie werde ich in Zukunft meinen Energiebedarf decken?

Bezahlbare saubere Energie

7 BEZAHLBARE UND SAUBERE ENERGIE



FB 1 – Gesellschaft, Politik, Umwelt
FB 5 - Technik



Didaktische Prinzipien einer BNE



selbst organisiertes, selbst
bestimmtes Lernen



Foto: Mollitor

Anschluss an die Lebens- und
Erfahrungswelt der Lernenden

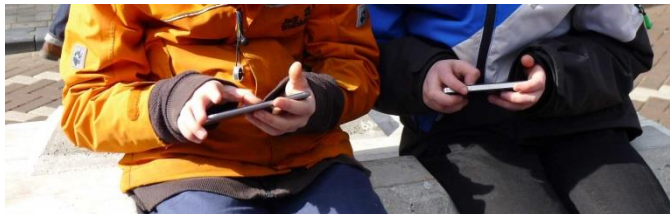


Foto: Mollitor

Vielfalt von Methoden nutzen



Foto: Mollitor

Wirklichkeitsnahe
Probleme und
Situationen –
Projekte im lokalen
Umfeld / in Ernstsituationen



Didaktische Prinzipien einer BNE



Wissenserwerb in sozial und
persönlich bedeutsamen
Situationen
– situiertes Lernen



Foto: U. Wessolek

Förderung von Partizipation,
Dialogfähigkeit und Selbstreflexion

Mehrperspektivisches und
interdisziplinäres Denken und Arbeiten

Erwerb von Wissen und Kompetenzen



Gestaltungskompetenz

Teilkompetenz der Gestaltungskompetenz		
1.	Weltoffen und neue Perspektiven integrierend Wissen aufbauen	
2.	Vorausschauend Entwicklungen analysieren und beurteilen können	
3.	Interdisziplinär Erkenntnisse gewinnen und handeln	
4.	Risiken, Gefahren und Unsicherheiten erkennen und abwägen können	
5.	Gemeinsam mit anderen planen und handeln können	
6.	Zielkonflikte bei der Reflexion über Handlungsstrategien berücksichtigen können	
7.	An kollektiven Entscheidungsprozessen teilhaben können	
8.	Sich und andere motivieren können, aktiv zu werden	
9.	Die eigenen Leitbilder und die anderer reflektieren können	
10.	Vorstellungen von Gerechtigkeit als Entscheidungs- und Handlungsgrundlage nutzen können	
11.	Selbstständig planen und handeln können	
12.	Empathie für andere zeigen können	



Politische Rahmung

Organisation



Thematische /
Bezüge

Methodische Bezüge



Methodenvielfalt in der BNE

- Zukunftswerkstatt
- Rollenspiele
- Planspiele
- Erkundungen
- Experimente
- Dialogische Verfahren
- Gespräche
- Theaterprojekte
- ...



✓ orientiert an Kompetenzen und Ressourcen der Teilnehmenden



KLIMZUG Projekte: Anpassung an den Klimawandel

Bildungsprojekte zum
„Klimawandel und
Anpassung an den
Klimawandel“





Hochschule
für nachhaltige Entwicklung
Eberswalde

Kooperationen mit der Kulturellen Bildung

Hochschule für nachhaltige Entwicklung

examples zur nachahmung
to follow! empfohlen!

expeditions in aesthetics and sustainability expeditionen in ästhetik und nachhaltigkeit

In Mecklenburg-Vorpommern
01.07. - 11.09.2016



prof.ª Allera & Guillermo Cabacilla, Ungef. Discussion, 200ª - 05, Videostill

Ausstellungseröffnungen

30.06.2016, 16:00
Marstall
Werderstraße 124
19055 Schwerin

01.07.2016, 17:00
Nikolaikirche
Bei der Nikolaikirche 1
18055 Rostock

02.07.2016, 16:00
Schloss Bröllin
Bröllin 3
17309 Fahrenwalde



Ein Projekt der Initiative Ästhetik & Nachhaltigkeit und der Akademie für Nachhaltige Entwicklung Mecklenburg-Vorpommern, Träger Schloss Bröllin e.V. gefördert durch Deutsche Bundesstiftung Umwelt, Bundeszentrale für politische Bildung, Land Mecklenburg-Vorpommern als Maßnahme der Umweltbildung, -erziehung und -information von Vereinen und Verbänden, Norddeutsche Stiftung für Umwelt und Entwicklung aus Erträgen der Lotterie BINGO | Die Umweltlotterie, Heinrich-Böll-Stiftung, Friedrich Ebert Stiftung, Landeszentrale für politische Bildung M-V, Stiftung für Ehrenamt und bürgerschaftliches Engagement in M-V, Enertrag, MARE, AIDA Cruises, Forum 65+, Arbeit & Leben M-V, Bausch Stiftung, Eurawasser, artPARK, AXA Art, Lurz & Holscher, Centogene, Printzplja, Karls ErlebnisDorf.



***ABOUT *OFFICES *PRESS
*STATEMENTS *CONTACT
*THE MOVIE**

***OPEN OFFICE**

ADOPTED

▶ APPLY NOW

2012 © Adopted - Imprint



Adopted

**Patenschaften für
einsame Europäer**





Politische Rahmung

Organisation

**Bildung für nachhaltige
Entwicklung**

Thematische /
Bezüge

Methodische Bezüge



Whole Institution Approach

Zertifizierung



EDUCATION FOR
SUSTAINABLE
DEVELOPMENT
**LIVING WHAT
WE LEARN**



[https://www.researchgate.net/publication/323234910_Chapter_2_-_
_Learning_to_transform_the_world_key_competencies_in_ESD/figures?lo=1](https://www.researchgate.net/publication/323234910_Chapter_2_-_Learning_to_transform_the_world_key_competencies_in_ESD/figures?lo=1)



Vielen Dank für die Aufmerksamkeit !!!



Prof. Dr. Heike Molitor

Professur Umweltbildung/ Bildung für nachhaltige Entwicklung/
Hochschule für nachhaltige Entwicklung Eberswalde (HNEE)

Fachbereich Landschaftsnutzung und Naturschutz

Schicklerstraße 5

16225 Eberswalde, Germany

e-mail: hmolitor@hnee.de

www.hnee.de/molitor