



# BNE für SDG:



# Auditorium

Rolle der Stadt

SDG 11

Handlungsraum

BNE für SDG11

BNE Zielgruppen

BNE Akteur\*innen

Workshop

# Fragen an das Auditorium

- Seit wann sind Sie mit den SDG's vertraut?
  - seit langem, seit kurzem, noch gar nicht
- Seit wann sind Sie mit Bildung für nachhaltige Entwicklung vertraut?
  - seit langem, seit kurzem, noch gar nicht
- Für welchen Bildungsbereich interessieren Sie sich als Teilnehmende\*r dieses Fachtags?
  - Kinder/Jugendliche, berufliche Bildung, lebenslanges Lernen/Gesellschaft/Kultur

# SDG 11 – besondere Rolle der Stadt

- Urbanisierung: 75% Weltbevölkerung in 2050
- ~80% der weltweiten wirtschaftlichen Aktivität
- Herausforderungen: Slums, Infrastrukturen, Gesundheit, Teilhabe, Ungleichheit, Energie-, Ressourcenverbrauch, Emissionen, Katastrophen, Kriminalität, Wirkungen global/Zukunft
- Potentiale: Teilhabe, Vielfalt Akteur\*innen, Innovationen
- Chance: Nähe zur Lebenswirklichkeit, Rechtssetzung, Umsetzungsebene & Monitoring
- Notwendigkeit: Unterstützung für besonderen Bedarf & Pioniere, Befähigung für Entwicklung



# SDG 11 – Unterziele I



sicherer, bezahlbarer  
Wohnraum und  
Grundversorgung



bezahlbare und  
nachhaltige Mobilität



inklusive und  
nachhaltige  
Urbanisierung



Schutz des kulturellen  
und natürlichen Erbes



Schutz vor  
Katastrophen



Auswirkungen auf die  
Umwelt verringern



Zugang zu sicheren,  
inklusive grünen und  
öffentlichen Räumen

# SDG 11 – Unterziele II



nationale, regionale  
Entwicklungsplanung  
verstärken



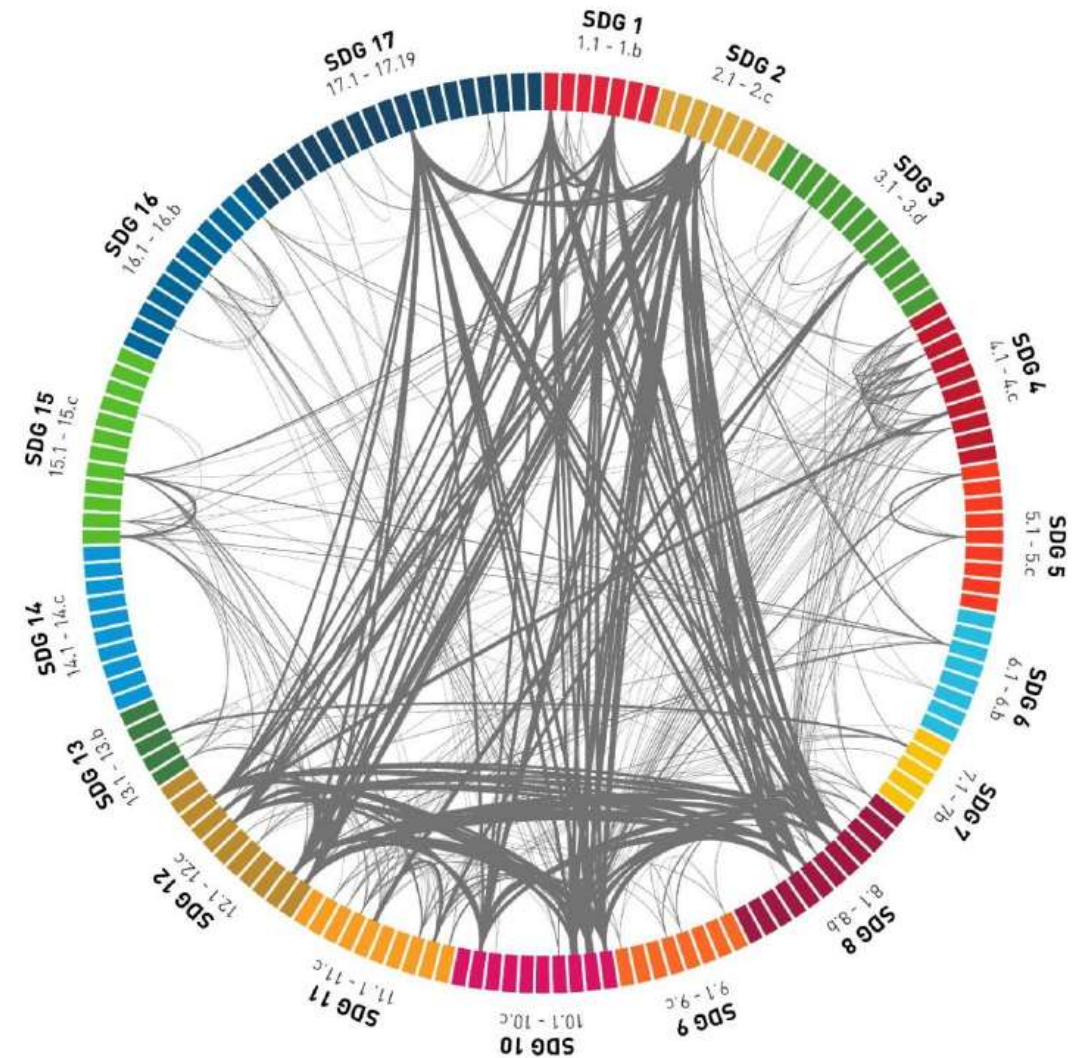
Integrierte Politiken, Pläne für  
Inklusion, Ressourcen-, Klima-,  
Katastrophenschutz umsetzen



am wenigsten entwickelte  
Länder unterstützen

# SDG 11 - Verflechtung

- Stadt: Mikrokosmos aller SDG's
- Wechselwirkungen
- Synergien
- Dilemma/Zielkonflikte

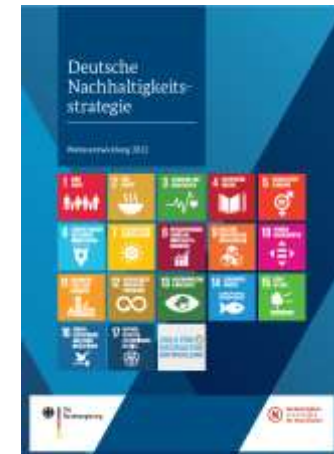


Lange, P. et al (2020): Der Beitrag kommunaler Nachhaltigkeitsstrategien zur Umsetzung der Agenda 2030 - die handlungsleitende Ebene (operative Ziele und Maßnahmen) auf dem Prüfstand



# Anerkennung der Rolle der Stadt

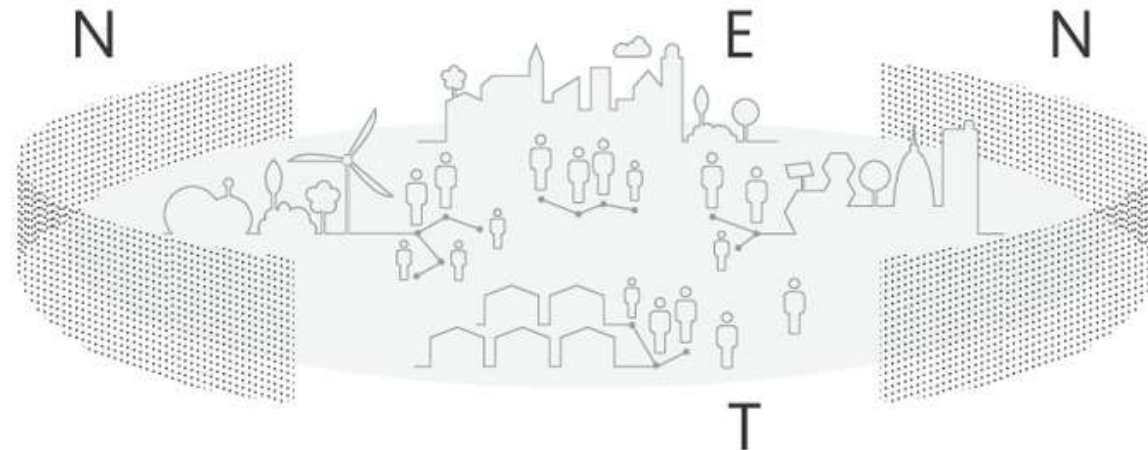
- UN-Ebene: Habitat III (Konferenz Quito, 2016)
- EU-Ebene: Neue Leipzig-Charta. Die transformative Kraft der Städte für das Gemeinwohl (2020)
- Bundesebene: DNS (2016, 2018, 2021), Rat für Nachhaltige Entwicklung, SKEW, BNK, Nationaler Aktionsplan BNE (2017), Nationale Stadtentwicklungspolitik, Städtebauförderung Bund, Staatssekretärsausschuss „Kommunen als zentrale Akteure für nachhaltige Entwicklung“
- Landesebene: Sächsische Nachhaltigkeitsstrategie (2018), Landesstrategie BNE (2019), Förderprogramme





# Handlungsansatz

- N: Erhalten der natürlichen Lebensgrundlagen bei allen Entwicklungspfaden, lokale Umweltprobleme lösen
- T: Einhalten von Mindeststandards von Teilhabe
- E: Eigenart (Diversität, Selbstwirksamkeit, Identität und Zusammenhalt, Potentiale durch Interaktionen)



Kraas, F. et al. (2016): WBGU – Wissenschaftlicher Beirat der Bundesregierung Globale Umweltveränderungen (2016): Der Umzug der Menschheit: Die transformative Kraft der Städte.

# Kommunale Handlungsmöglichkeiten

- Verbesserung der Resilienz gegenüber Katastrophen und Klimawandel, v.a. auch für sozial Benachteiligte, Aktionspläne für Schocks/Stress aufstellen
- kohlenstoffarme Technologien, nachhaltige Abfallwirtschaft, geschlossene Stoffkreisläufe
- Förderung nachhaltiger urbaner Mobilität und des öffentlichen Nahverkehrs
- Zugang zu öffentlichen Grünanlagen fördern, natürliches und kulturelles Erbe schützen, natur-basierte Lösungen implementieren
- Gerechtigkeit, Partizipation, Kooperationen sowie Stadt-Land-Beziehungen stärken
- Förderung lokaler und globaler nachhaltiger Wirtschaft durch strategische Partnerschaft und öko-soziale Beschaffung
- Wissensaustausch, um veraltete ressourcenintensive Systeme und Modelle aussparen zu können
- Finanzierungssysteme anpassen
- Pflegen von Städtepartnerschaften

# Handlungsebenen



# SDG 11 & Bildung für nachhaltige Entwicklung

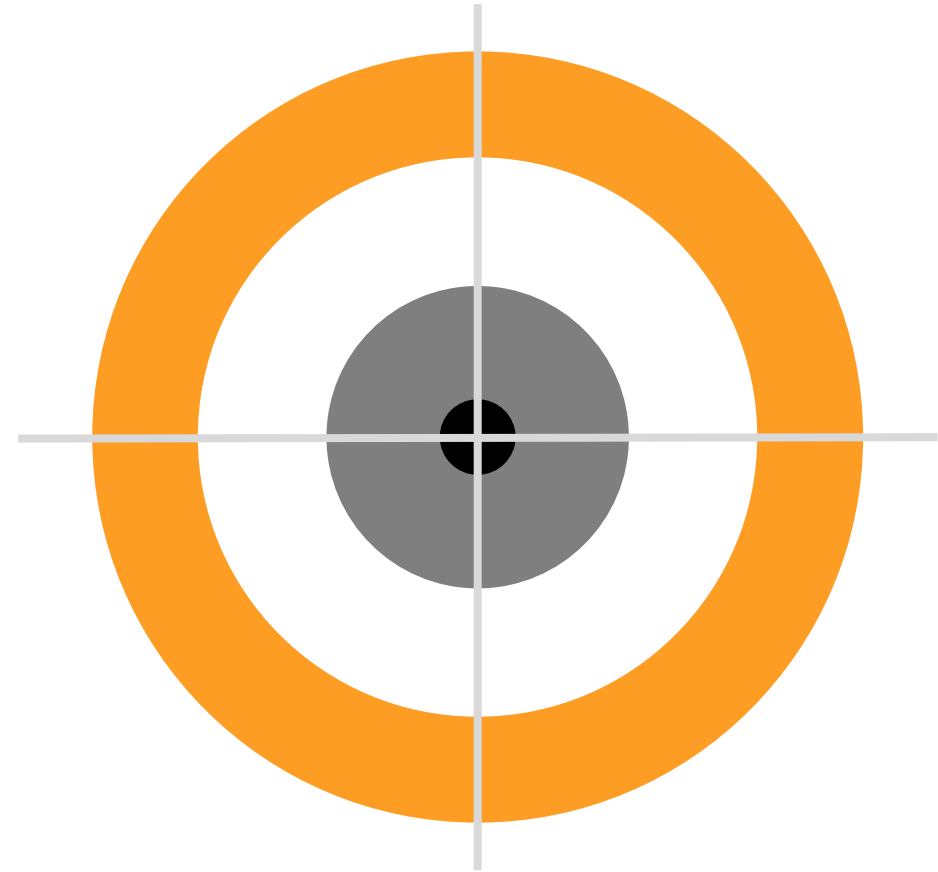
- umfassende, weitreichende Transformation
  - braucht veränderte Lebensweisen und andere Herangehensweisen an Entscheidungs-, Planungsprozesse – **JETZT!**
  - dies verlangt Wandel von Bewusstsein und Mentalität durch angepasste individuelle und gesellschaftliche Lernprozesse
  - daneben braucht es auch Möglichkeiten und Umgebungen dies anzuwenden

# Themen der BNE für SDG 11

- mit Wechselwirkung zwischen lokalem Handeln und globalem Wandel
  - dauerhafte Aufgabe mit Gestaltungspotential für die Zukunft
  - die auf verschiedene Wege bearbeitet werden können
  - mit konkretem Engagement verbunden und Partizipation am Gestaltungsprozess ermöglicht
- öko-soziale Produktion/Beschaffung/Konsum, Schutz der (Stadt)natur, Nachhaltigkeit bei Energie/Mobilität/Bauen/Ernährung, Teilhabe, Gemeinwohl, lebenswertes Quartier, Städtepartnerschaften, ...

# BNE-Zielgruppen

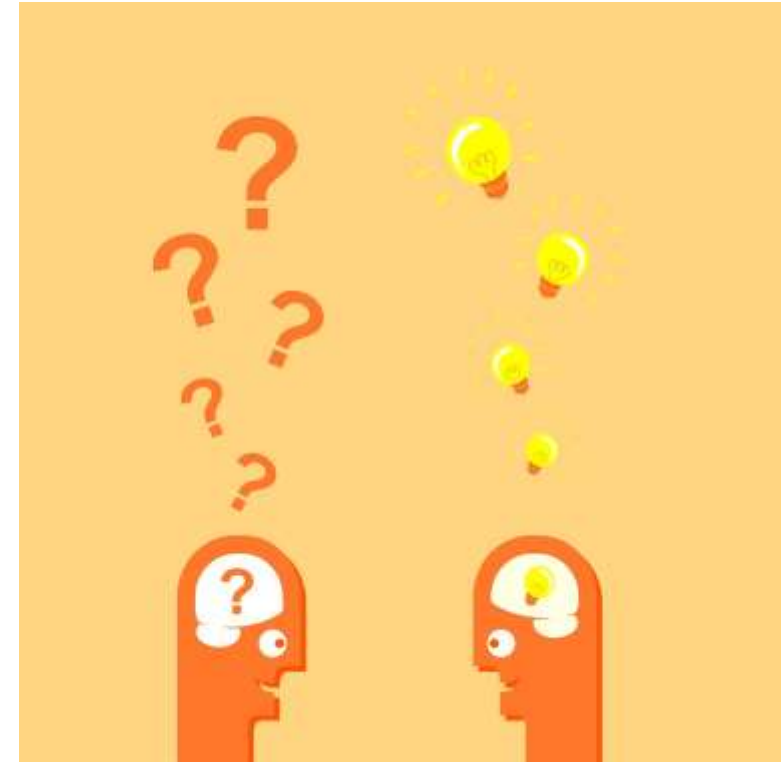
- Landes-, Bundesbehörden
- politische Gremien
- Stadtverwaltung
- Bildungseinrichtungen
- Wirtschaft
- Zivilgesellschaft
- Religionsgemeinschaften
- Kultursektor/-einrichtungen
- Bewohner\*innen





# Akteur\*innen für BNE

- Bund, Land
- Kommune und deren Betriebe
- Bildungsträger\*innen/-einrichtungen
- Kulturschaffende/-einrichtungen
- Bildungsträger\*innen für Wirtschaft
- Wissenschaft
- Zivilgesellschaft
- Presse/Medien
- Jede\*r



nach nugroho dwi hartawan bei pixabay

# Ergänzungen & kurze Diskussion

# „Workshop“

- Ziel: gegenseitiges Kennenlernen von Angeboten/Veranstaltungen/Projekten/Prozessen/Strukturen mit BNE-Kontext für eine nachhaltige Entwicklung einer Stadt/Gemeinde
- Methode: Sammlung, Auswahl, Kurzvorstellung
- Zeit: 10 min selbstständige Reflektion & Ausfüllen, 5 min Voting, 15 min Vorstellung in großer Runde (je 5 min)
- Tool: <https://www.taskcards.de/>... , Schlüssel: ...
- Aufteilung in drei Bildungsbereiche
- Auswahl über Vergabe 3er Herzen

## ANNALINDE Interkultureller Garten

**Zielgruppe:** Menschen mit und ohne Fluchterfahrung, teilhabeferne Personen, Bürger\*innen der Stadt Leipzig

**Themen:** Ernährung, Vielfalt, Kulturen, Migration, soziale Landwirtschaft, Grüne Orte in der Stadt

**Umsetzung:** In 2 offenen Gärten innerhalb Leipzigs wird in offenen Terminen gemeinsam gegärtnert, geerntet, gekocht. Die Gärten sind Orte des Austausch, des Lernens und der Selbstwirksamkeit.

**Ansprechpartner\*in:** akademie@annalinde-leipzig.de, [redacted]



Interkultureller Garten – ANNALINDE gGmbH | Leipzig

<https://annalinde-leipzig.de/de/projects/interkultureller-garten/>



## Zur Tonne

**Zielgruppe:**

**Themen:** Lebensmittelverschwendung, Verschwendungsvermeidung, Lebensmittelwertschätzung, globale, soziale und ökologische Auswirkungen von Ernährung, Ernährung der Zukunft in der Stadt

**Umsetzung:** Workshops in Schulen, Museen und Jugendclubs,

**Ansprechpartner\*in:** [redacted]



**Services - Zur Tonne**

<https://zur-tonne.de/services/>



## Nachhaltige Beschaffung

**Zielgruppe:** Akteure in der Aus- und Fortbildung von sächs. Verwaltungsmitarbeiter\*innen (Fokus auf Beschaffung), Beschaffer\*innen in der Praxis

**Themen:** nachhaltiger Einkauf der öffentlichen Hand

**Umsetzung:** Bei der Herstellung vieler alltäglicher Produkte kommt es zu Menschenrechtsverletzungen. Doch die Beschaffung von Produkten aus menschenrechtsgerechter Produktion ist kein Hexenwerk. Viele sächs. Kommunen haben das Potential einer nachhaltigen Beschaffung zur Erreichung der SDGs erkannt und stellen ihre Einkaufspraxis Stück für Stück um.

Das Projekt "Faire Beschaffung und fairer Handel in sächsischen Kommunen" berät Akteure der öffentlichen Hand bei der Integration von sozialen Kriterien in ihre Beschaffungsprozesse. Neben Aus- und Fortbildungen, der Begleitung von Modellausschreibungen und Austauschveranstaltungen zwischen Beschaffer\*innen vermitteln wir auch Rechtsberatung durch Vergabejurist\*innen. Unsere Angebote sind für die Akteure der öffentlichen Hand kostenlos!

**Ansprechpartner\*in:** Stefanie Licht, Referentin für global verantwortliche Beschaffung, [stefanie.licht@einewelt-sachsen.de](mailto:stefanie.licht@einewelt-sachsen.de); Marin Finke, Projektleiter, [martin@einewelt-leipzig.de](mailto:martin@einewelt-leipzig.de)



## Neues Europäisches Bauhaus

**Zielgruppe:** andere europäische Regionen und Städte

**Themen:** Neues Europäisches Bauhaus

**Umsetzung:** Chemnitz, Zwickauer Straße

**Ansprechpartner\*in:** [REDACTED]



### Press corner

[https://ec.europa.eu/commission/presscorner/detail/de/ip\\_21\\_111](https://ec.europa.eu/commission/presscorner/detail/de/ip_21_111)

### Anhang



Living Lab.docx

## Lokale Agenda Dresden

**Zielgruppe:** Zivilgesellschaft, Politik, Verwaltung, Wirtschaft, Wissenschaft

**Themen:** SDGs, Bildung, Kommunikation, Mobilität, Energie, Ernährung, Ökologie, Stadtentwicklung, Faire Beschaffung, Wohnen, Kultur, Werte, etc.

**Umsetzung:** Öffentlichkeits-, Netzwerk- und Gremienarbeit für Nachhaltigkeit als Querschnittsthema mit verschiedensten Akteur:innen, Stärkung des zivilgesellschaftlichen Zusammenhalts und Beteiligung.

**Beispiel:** „Möhrenheft“, das nachhaltige Hausaufgabenheft für Grundschüler:innen in Kooperation mit kommunalen Unternehmen

**Ansprechpartner\*in:** [REDACTED], [verein@la-dresden.de](mailto:verein@la-dresden.de)

[www.la-dresden.de](http://www.la-dresden.de)



**LOKALE AGENDA  
DRESDEN**

## Aufstand der Utopien Festival

**Zielgruppe:** Stadtgesellschaft Chemnitz und Region

**Themen:** Zukunft zum Selbermachen, Utopien, Umbrüche, Gesellschaft, Kulturen, Migration, Menschenrechte

**Umsetzung:** "An mehreren Stationen in Chemnitz befragen wir gemeinsam Vorstellungen und Bilder der künftigen Welt. Ausstellungen, Diskussionen, Konzerte, Lesungen, Theaterstücke und noch mehr stiften neue Erzählungen und lassen uns in den gegenseitigen Austausch treten. Bei Workshops und Interventionen werden utopische Ansätze und Methoden in die Realität überführt."

**Ansprechpartner\*in:** Projekt im Programm "neue unentd\_ckte narrative" des ASA-FF e.V.

<https://aufstand-der-utopien.de/>

## Lokale Agenda Chemnitz



**Zielgruppe:** Bürger\*innen, Zivilgesellschaft, Verwaltung, Wirtschaft, Wissenschaft, Politik

**Themen:** Agenda 2030, Ökologie, Energie, Mobilität, fairer Handel, Wertewandel, Grundeinkommen, Partnerschaft Timbuktu

**Umsetzung:** kommunales Umweltzentrum mit Angeboten zur Information, Bildung, Beratung, Beteiligung, Vernetzung, Kooperation; enge Zusammenarbeit mit Verwaltung und Agenda-Beirat des Stadtrates

**Ansprechpartner\*in:** Umweltzentrum Chemnitz, Dr. Melanie Hartwig, umweltzentrum@stadt-chemnitz.de



**Umweltzentrum / Agenda 21-Büro der Stadt Chemnitz | Stadt Chemnitz**

<https://chemnitz.de/chemnitz/de/unsere-stadt/umwelt/umweltzentrum/index.html>

## Bildungsmarkt Nachhaltigkeit



**Zielgruppe:** Kindergartenkinder, Grundschulkind, Schüler\*innen der weiterführenden Schulen, Lehrkräfte

**Themen:** Ernährung, Mobilität, Wasser, Boden, Rohstoffe, Vielfalt, Länder des globalen Südens, Gerechtigkeit, etc.

**Umsetzung:** lokales Bildungsnetzwerk und Kooperationspartner\*innen organisieren jährlichen Markt mit thematischen Ausstellungen, Projekttag, Workshops, Vorträge, Filme, Diskussionen

**Ansprechpartner\*in:** Umweltzentrum Chemnitz, Frau Kasiske, 0371 300000

Umweltzentrum Chemnitz: Projekte

**Umweltzentrum Chemnitz: Projekte**

<https://www.umweltzentrum-chemnitz.de/uwz2/projekte/>