

wagerecht  
und senkrecht)

B	E	I	N	P	A	A	R	E
O	L	A	R	I	S	G	M	O
A	H	E	E	B	W	E	M	H
L	N	R	S	G	I	N	O	B
G	L	P	I	N	S	E	L	H
E	W	O	G	O	N	B	A	E

Es sind drei Wörter versteckt, die mit dem Pinselfüßer zu tun haben. Finde sie!

- besitzt 13 Beinpaare und kurze Fühler
- ganzer Körper ist mit unterschiedlich langen Haaren bedeckt
- am Hinterleib zwei dicke Harbüschel, die zur Abwehr vor Fressfeinden dienen, frisst Algen (seltener Laubreste)
- wohnt unter Baumrinden und Steinen,

## Pinselfüßer



Beinpaare, Pinsel, Alge

## Saftkugler



- kann sich bei Gefahr vollständig zu einer Kugel zusammenrollen
- ähnelt vom Aussehen einer Rollassel
- leben im und am Boden und fressen altes Laub oder kleinen Tierchen
- haben giftigen „Wehrsaft“ an seitlichen Drüsen (daher der Name)

Hilf auch du mit, unsere Tausendfüßer zu schützen: Je unbebauter eine Fläche ist, desto mehr Tierchen tummeln sich im Boden. Vermeide daher betonierte Flächen im eigenen Garten.

Umweltmobil  
KinderUmweltBus Planaria

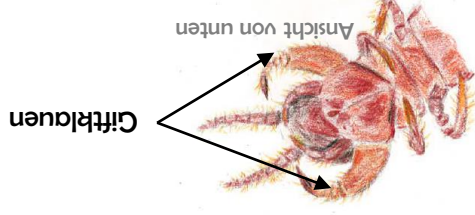
## Tausendfüßer unter die Lupe genommen



## Die Giftklau der Hundertfüßer

- Giftklau aus dem ersten Laufbeinpaar entwickelt
- Mundwerkzeuge sind an der Kopf- unterseite, direkt vor den Giftklauen
- dienen dazu, die Nahrung (Insekten/ Spinnen) bei der Jagd durch Gift zu töten

Antwort b) ist richtig.



Welches der Bildausschnitte zeigt die Giftklau?



## Unterscheidung Tausendfüßer

### Doppelfüßer

- größte Gruppe der Tausendfüßer
- je zwei Beinpaare pro Körpersegment
- ersten drei Körpersegmente tragen nur ein Beinpaar
- langsamere Tiere, die Pflanzen fressen
- wohnen in Streuschicht auf dem Boden

Beispiele: Bandfüßer, Schnurfüßer, Saftkugler, Pinselfüßer

Schaue dir aufmerksam das Buch an und ordne die Bildausschnitte den Hundert- oder Doppelfüßern zu! Kennzeichne sie dafür mit (H) oder (D)!



### Hundertfüßer

- nur ein Beinpaar pro Körpersegment
- schnelle Räuber, erstes Beinpaar zu Giftklauen umgewandelt
- halten Beute mit letzten Beinpaaren fest
- leben unter Steinen oder Rinde, wo es feucht ist

Beispiele: Erdläufer, Steinkriecher



## Schnurfüßer



1.(a) / 2.(b)

- dunkelbraun bis schwarz, helle Beine
- ca. 50 Segmente mit je 4 Beinchen
- kann sich zu einer Spirale zusammennrollen
- fressen Laub, Moos, morsches Holz

## Bandfüßer

- brauner, flacher Körper mit „Seitenflügeln“
- ca. 20 Segmente mit je 4 Beinchen
- Körperende zugespitzt
- wohnen häufig unter Steinen oder Holz
- fressen Pflanzenreste und Bodenteilchen

Ordne die Querschnitte 1 und 2 dem richtigen Tier zu!  
(a) Schnurfüßer b) Bandfüßer



## Erdläufer

- etwa 50 Beinpaare ernähren sich gerne von kleinen Regenwürmern
- sehr lichtempfindlich

1.) 100 2.) 30

- etwa 15 Beinpaare
- letzte Beinpaare länger, „schleifen“ hinterher
- fressen u.a. kleine Insekten

## Steinkriecher

Wie viele Beine haben diese Hundertfüßer ungefähr? (Zwei der vielen Zahlen hier stimmen.)

- 1000  
30  
20  
500  
100  
50

1. Erdläufer: ca. \_\_\_ Beine  
2. Steinkriecher: ca. \_\_\_ Beine