

# Beratungsgruppe „BNE in den Regionen und Kommunen“

Online-Sitzung am 13.07.2020

Albrecht Handke  
Sächsisches Staatsministerium für Kultus



**BNE**  
**SACHSEN**

[www.bne-sachsen.de](http://www.bne-sachsen.de)

STAATSMINISTERIUM  
FÜR KULTUS



Freistaat  
**SACHSEN**

# Grundlagen der Zusammenarbeit

- Sächsische Landesstrategie BNE sieht die Maßnahme „*Mitwirkung bei der Evaluation und Fortschreibung der BNE-Landesstrategie*“ (Punkt 7.4, Seite 28) vor.
- Landesarbeitsgemeinschaft BNE initiiert vier Beratungsgruppen (*Qualitätssicherung, Strategie, **BNE in den Regionen und Kommunen**, Multiplikatoren und Multiplikatorinnen*)

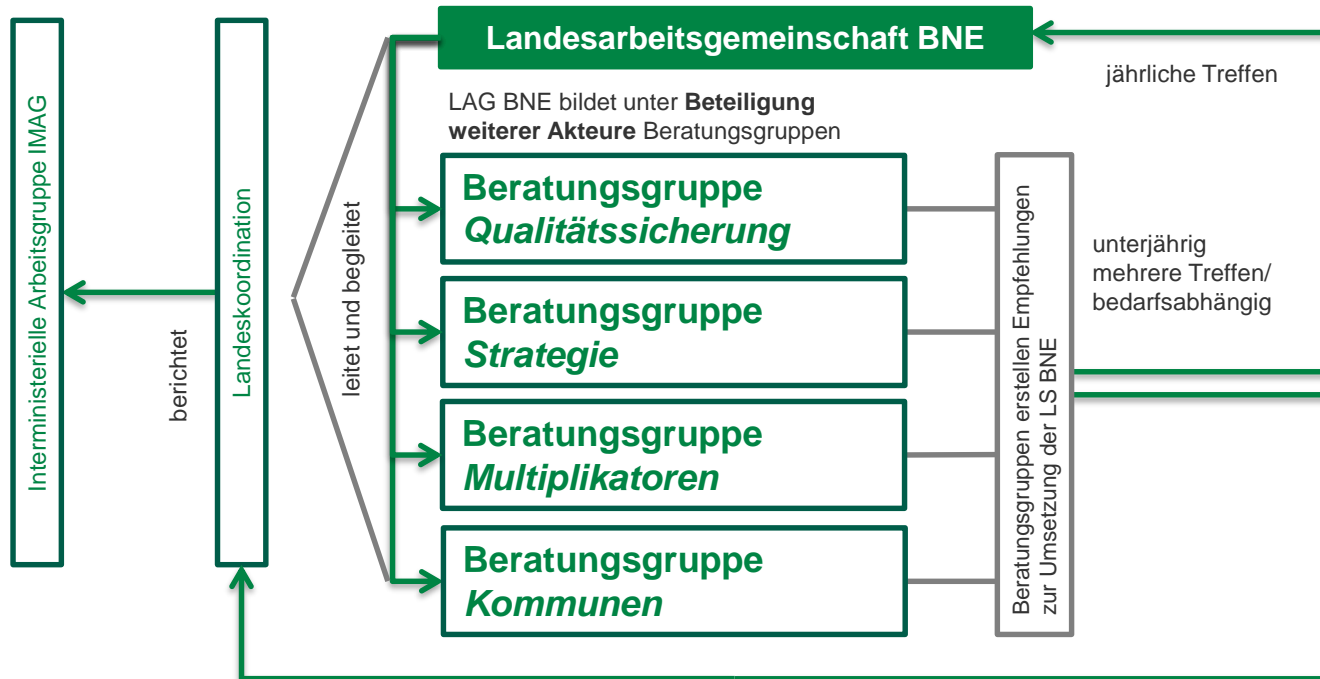
# Ziel der Beratungsgruppe

- I Die Beratungsgruppe soll Empfehlungen zur Einbeziehung regionaler Akteure (z. B. Netzwerkstellen) in die Umsetzung der Sächsischen Landesstrategie BNE erarbeiten. Vorbildliche kommunale Einrichtungen (wie Schulen, Bibliotheken etc.) sollen sichtbarer gemacht werden. (LaNU-Webseite)
- I „Die Beratungsgruppe soll Impulse für den Erfahrungsaustausch zwischen den Regionen sowie die Verstetigung der BNE in den Regionen geben (siehe auch LS BNE, Maßnahmen aus 5.6.6).“ (LaNU-Webseite)

# Grundlagen der Zusammenarbeit

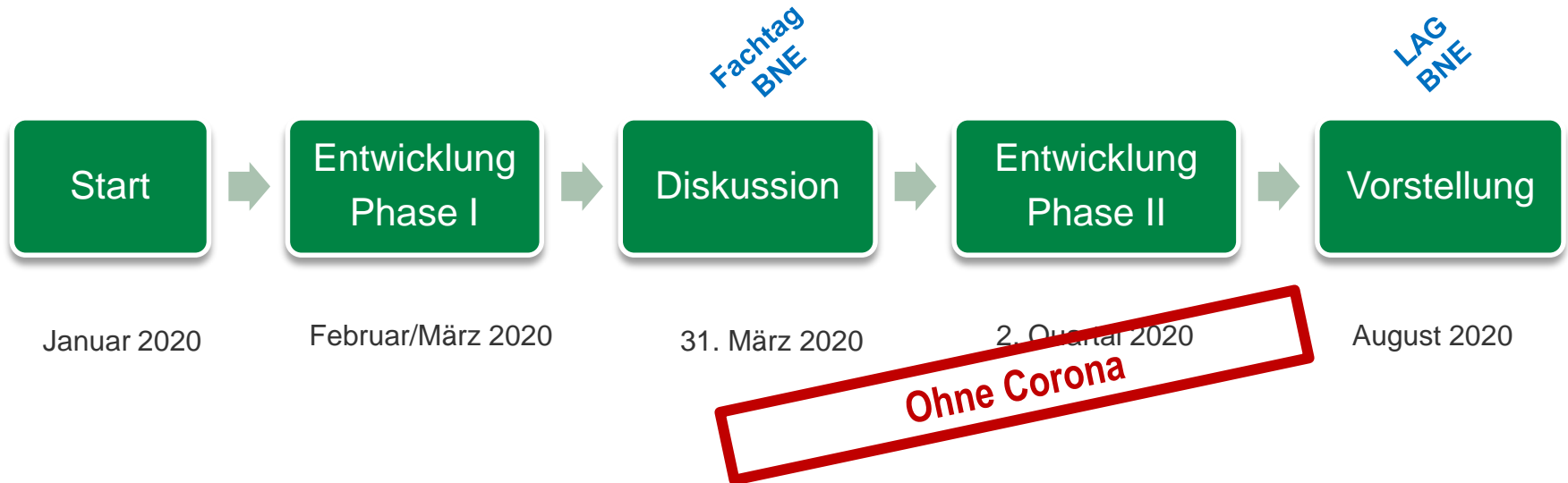
- Auftraggeber: Landesarbeitsgemeinschaft BNE
- Adressaten: Landesarbeitsgemeinschaft BNE, Landeskoordination BNE (SMK), Interministerielle Arbeitsgemeinschaft BNE
- Verbindlichkeit: Die Ergebnisse der Beratungsgruppe sind EMPFEHLUNGEN, daraus folgt nicht zwangsläufig eine UMSETZUNG

# Steuerung und Begleitung



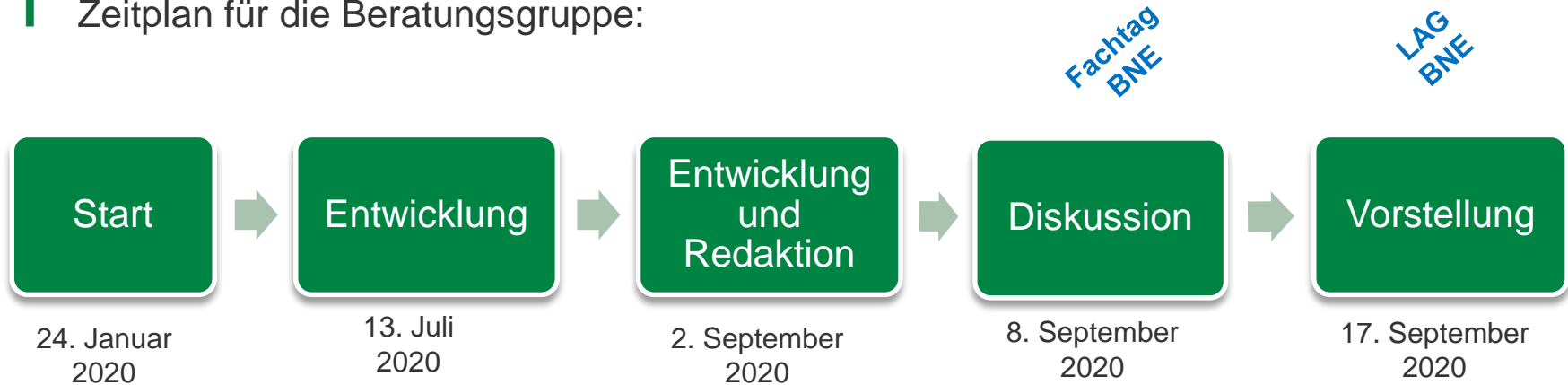
# Grundlage unserer Zusammenarbeit

I Zeitplan für die Beratungsgruppe:



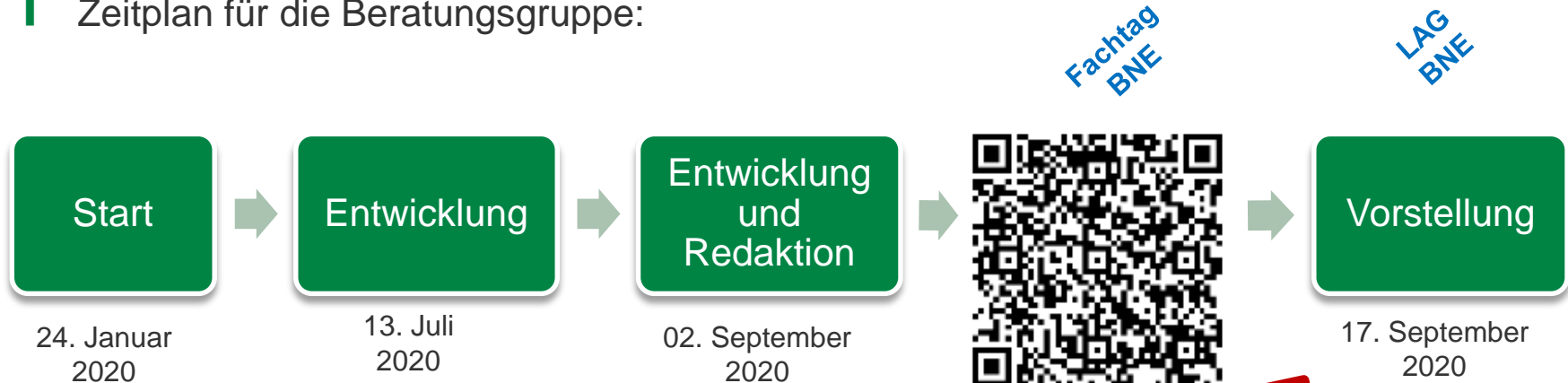
# Grundlage unserer Zusammenarbeit

## I Zeitplan für die Beratungsgruppe:



# Grundlage unserer Zusammenarbeit

## Zeitplan für die Beratungsgruppe:



**Jetzt anmelden!**



# Prozessergebnisse

Die Ergebnisse (Protokolle etc.) sind auf der Webseite der Landesstiftung Natur und Umwelt (LaNU) veröffentlicht.

[www.lanu.de/de/Bilden/BNE.html](http://www.lanu.de/de/Bilden/BNE.html)

The screenshot shows a website page with the following content:

- Navigation:** A row of tabs: **Bilden** (active), Fördern, Bewahren, Gestalten, FÖJ, BFD, Naturschutzstationen, Nationalparkzentrum.
- Breadcrumbs:** > Startseite > Bilden > BNE > Umsetzung der Sächsischen Landesstrategie BNE
- Section Header:** **Beratungsgruppe: BNE in den Regionen und Kommunen**
- Text:**

Wie können regionale Akteure und vorbildhafte Kommunen in die Umsetzung der Sächsischen Landesstrategie BNE einbezogen werden?

Ziel der Beratungsgruppe ist die Erarbeitung von Empfehlungen zur Einbeziehung regionaler Akteure (z. B. Netzwerkstellen) in die Umsetzung der Sächsischen Landesstrategie BNE. Vorbildliche kommunale Einrichtungen (wie Schulen, Bibliotheken etc.) sollen sichtbar gemacht werden und hierzu Empfehlungen für Einrichtungen und Kommunen erstellt werden.

Die Beratungsgruppe soll Impulse für den Erfahrungsaustausch zwischen den Regionen sowie die Verstärkung der BNE in den Regionen geben (siehe auch LS BNE, Maßnahmen aus 5.6.6).

Die Empfehlungen der Beratungsgruppe sollen zur „[...] Systematisierung der Vernetzungs- und Servicemöglichkeiten in Abstimmung der vorhandenen Akteurinnen und Akteure, Strukturen, Angebote und Bedarfe“ (Maßnahme der LS BNE, Punkt 7.4, S. 28) beitragen.
- Next Meeting:**

**Nächstes Treffen:** findet am **Montag, 13. Juli 2020 von 10 – 14 Uhr** als zoom-meeting statt. Für nähere Informationen zum Ablauf bzw. zum Teilnahmelink der Sitzung wenden Sie sich bitte an Frau Kauf (Ansprechpartnerin/Leitung).

Die dritte und abschließende Sitzung wird am **Mittwoch, 02.09.2020, 10-14 Uhr** ebenfalls im digitalen Raum stattfinden.
- Contact Information:**

**Ansprechpartnerin/Leitung:** Frau Ulrike Kauf, u.kauf@tierra-goerlitz.de, +49 3581-8799449

**Hinweise:** Bei Interesse an einer Mitarbeit in der Beratungsgruppe BNE in den Regionen und Kommunen melden Sie sich bitte bei Frau Kauf direkt.
- Contact Box:**

**Ulrike Kauf**

+49 (0) 3581 - 879 94 49

@ E-Mail-Kontakt
- Logo:** BNE SACHSEN with the website URL [www.bne-sachsen.de](http://www.bne-sachsen.de)
- Image:** A photo of a whiteboard with the handwritten text "Herzlich Willkommen" and some diagrams.
- Download:** A button labeled "Downloads" is visible at the bottom right.

Vielen Dank, dass Sie sich für  
diesen Beteiligungsprozess  
Zeit nehmen!