

Beratungsgruppe „BNE in den Regionen und Kommunen“

Online-Sitzung am 2.09.2020

Albrecht Handke
Sächsisches Staatsministerium für Kultus



BNE
SACHSEN

www.bne-sachsen.de

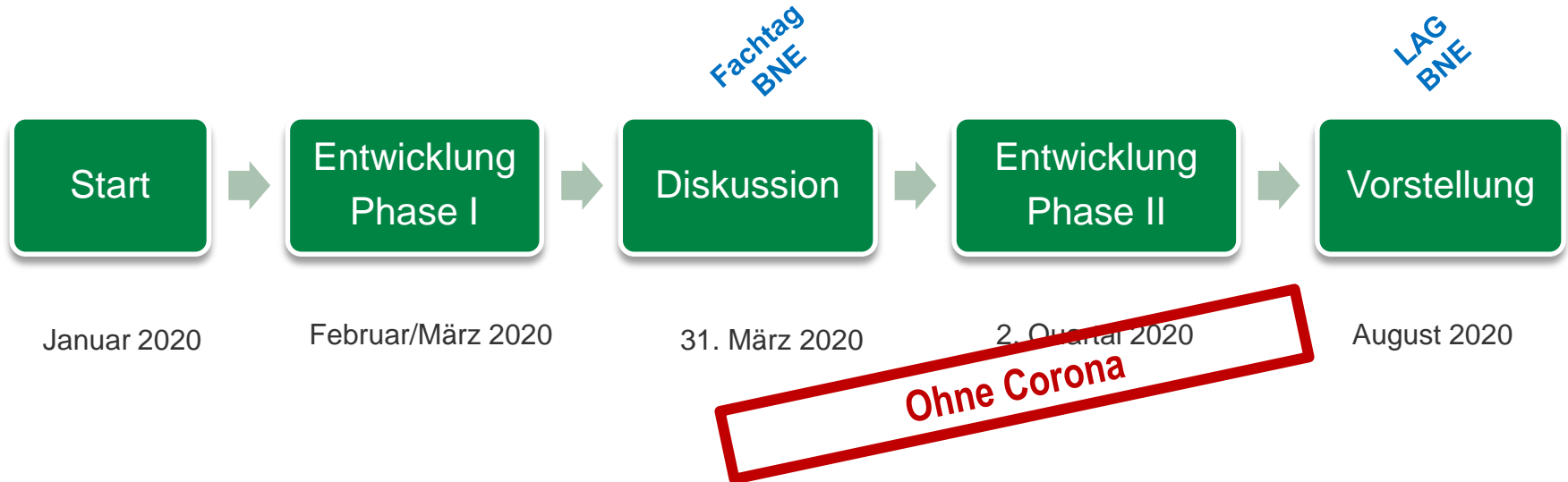
STAATSMINISTERIUM
FÜR KULTUS



Freistaat
SACHSEN

Grundlage unserer Zusammenarbeit

Zeitplan für die Beratungsgruppe:



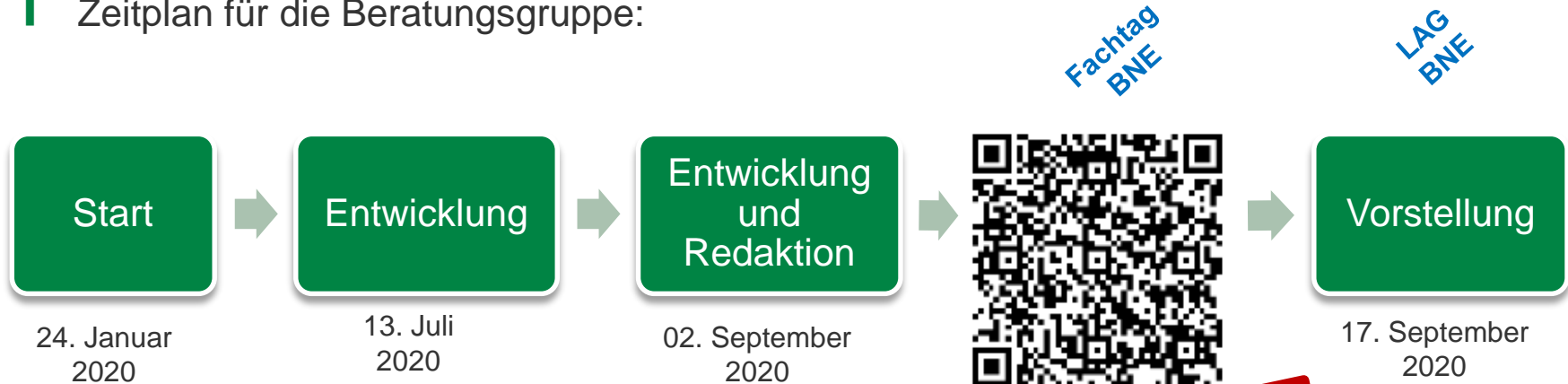
Grundlage unserer Zusammenarbeit

I Zeitplan für die Beratungsgruppe:



Grundlage unserer Zusammenarbeit

Zeitplan für die Beratungsgruppe:



Prozessergebnisse

Die Ergebnisse (Protokolle etc.) sind auf der Webseite der Landesstiftung Natur und Umwelt (LaNU) veröffentlicht.

www.lanu.de/de/Bilden/BNE.html

The screenshot shows a website page with a navigation bar at the top containing tabs: **Bilden**, **Fördern**, **Bewahren**, **Gestalten**, **FÖJ**, **BFD**, **Naturschutzstationen**, and **Nationalparkzentrum**. Below the navigation bar is a breadcrumb trail: [> Startseite](#) [> Bilden](#) [> BNE](#) [> Umsetzung der Sächsischen Landesstrategie BNE](#).

The main heading is **Beratungsgruppe: BNE in den Regionen und Kommunen**. Below it is a sub-heading: Wie können regionale Akteure und vorbildhafte Kommunen in die Umsetzung der Sächsischen Landesstrategie BNE einbezogen werden?

The text describes the goal of the advisory group: "Ziel der Beratungsgruppe ist die Erarbeitung von Empfehlungen zur Einbeziehung regionaler Akteure (z. B. Netzwerkstellen) in die Umsetzung der Sächsischen Landesstrategie BNE. Vorbildliche kommunale Einrichtungen (wie Schulen, Bibliotheken etc.) sollen sichtbar gemacht werden und hierzu Empfehlungen für Einrichtungen und Kommunen erstellt werden." It also states: "Die Beratungsgruppe soll Impulse für den Erfahrungsaustausch zwischen den Regionen sowie die Verstärkung der BNE in den Regionen geben (siehe auch LS BNE, Maßnahmen aus 5.6.6). Die Empfehlungen der Beratungsgruppe sollen zur „[...] Systematisierung der Vernetzungs- und Servicemöglichkeiten in Abstimmung der vorhandenen Akteurinnen und Akteure, Strukturen, Angebote und Bedarfe“ (Maßnahme der LS BNE, Punkt 7.4, S. 28) beitragen."

Nächstes Treffen: findet am **Montag, 13. Juli 2020 von 10 – 14 Uhr** als zoom-meeting statt. Für nähere Informationen zum Ablauf bzw. zum Teilnahmelink der Sitzung wenden Sie sich bitte an Frau Kauf (Ansprechpartnerin/Leitung). Die dritte und abschließende Sitzung wird am **Mittwoch, 02.09.2020, 10-14 Uhr** ebenfalls im digitalen Raum stattfinden.

Ansprechpartnerin/Leitung: Frau Ulrike Kauf, u.kauf@tierra-goerlitz.de, +49 3581-8799449

Hinweise: Bei Interesse an einer Mitarbeit in der Beratungsgruppe BNE in den Regionen und Kommunen melden Sie sich bitte bei Frau Kauf direkt.

On the right side of the page, there is contact information for **Ulrike Kauf**: a phone icon with the number +49 (0) 3581 - 879 94 49 and an email icon with the text E-Mail-Kontakt. Below this is the BNE Sachsen logo, which consists of three overlapping circles in blue, green, and orange, followed by the text **BNE SACHSEN** and the website address www.bne-sachsen.de. At the bottom right, there is a **Downloads** button.

At the bottom left of the screenshot, there is a small image of a whiteboard with the handwritten text "Herzlich Willkommen" and some diagrams.



Gibt es Fragen zur Verortung, Ziel oder
Grundlage der Beratungsgruppe?

Grundlagen der Zusammenarbeit

- Sächsische Landesstrategie BNE sieht die Maßnahme „*Mitwirkung bei der Evaluation und Fortschreibung der BNE-Landesstrategie*“ (Punkt 7.4, Seite 28) vor.
- Landesarbeitsgemeinschaft BNE initiiert vier Beratungsgruppen (*Qualitätssicherung, Strategie, **BNE in den Regionen und Kommunen**, Multiplikatoren und Multiplikatorinnen*)

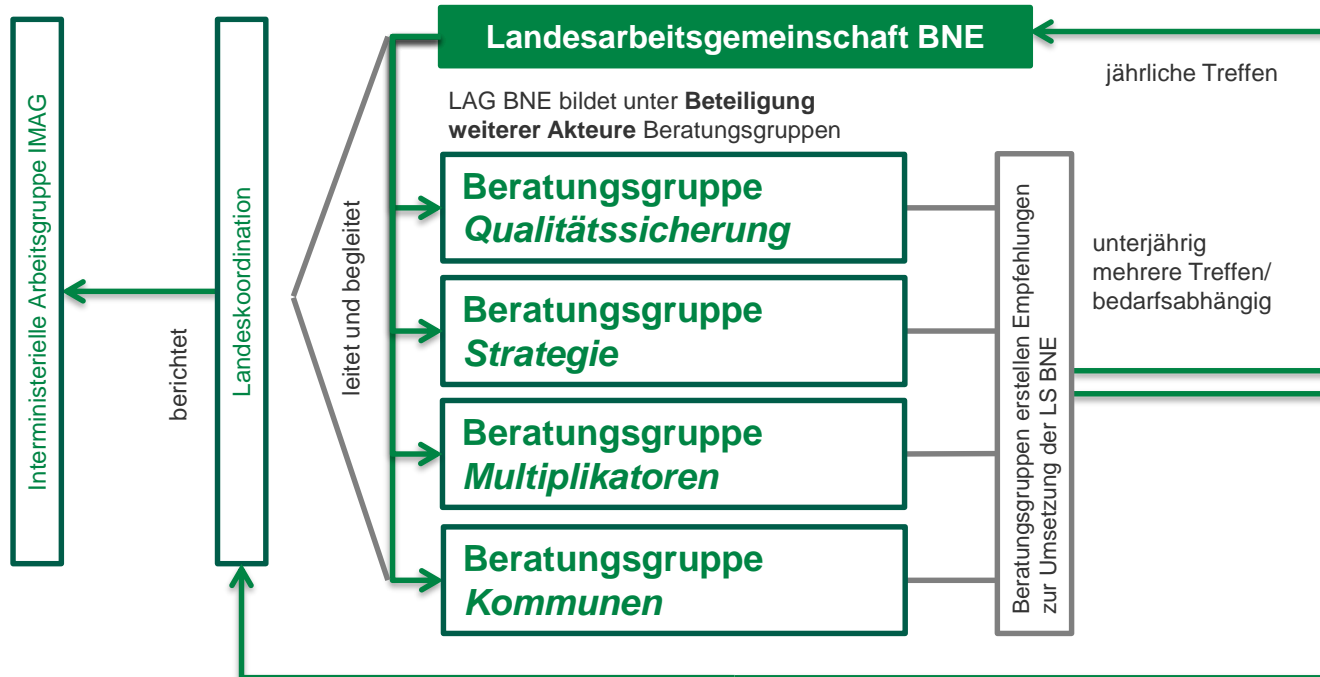
Ziel der Beratungsgruppe

- I Die Beratungsgruppe soll Empfehlungen zur Einbeziehung regionaler Akteure (z. B. Netzwerkstellen) in die Umsetzung der Sächsischen Landesstrategie BNE erarbeiten. Vorbildliche kommunale Einrichtungen (wie Schulen, Bibliotheken etc.) sollen sichtbarer gemacht werden. (LaNU-Webseite)
- I „Die Beratungsgruppe soll Impulse für den Erfahrungsaustausch zwischen den Regionen sowie die Verstetigung der BNE in den Regionen geben (siehe auch LS BNE, Maßnahmen aus 5.6.6).“ (LaNU-Webseite)

Grundlagen der Zusammenarbeit

- Auftraggeber: Landesarbeitsgemeinschaft BNE
- Adressaten: Landesarbeitsgemeinschaft BNE, Landeskoordination BNE (SMK), Interministerielle Arbeitsgemeinschaft BNE
- Verbindlichkeit: Die Ergebnisse der Beratungsgruppe sind EMPFEHLUNGEN, daraus folgt nicht zwangsläufig eine UMSETZUNG

Steuerung und Begleitung



Vielen Dank, dass Sie sich für
diesen Beteiligungsprozess
Zeit nehmen!