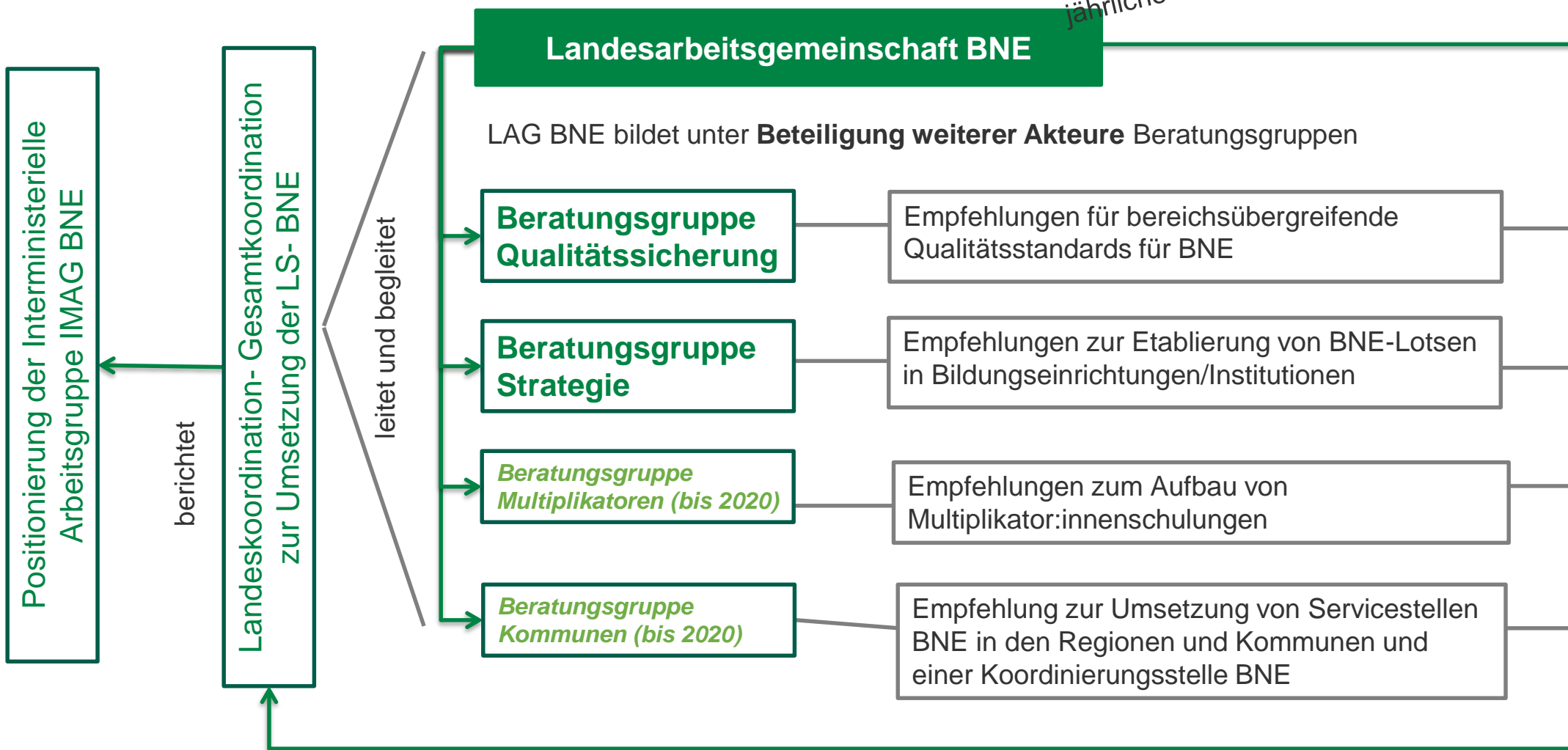


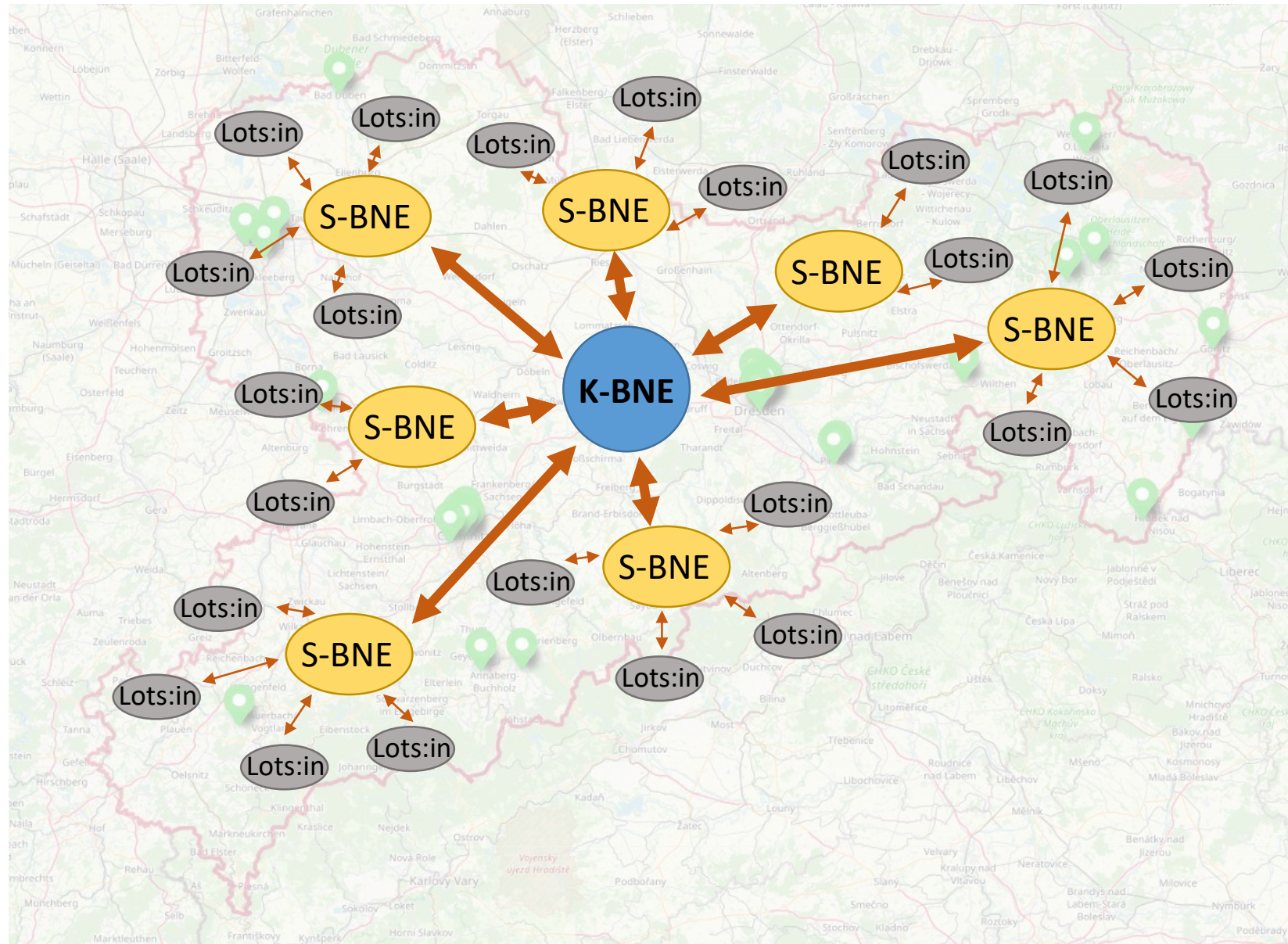
jährliche Treffen



**K-BNE =**  
Koordinierungsstelle

**S-BNE =**  
Servicestelle und  
Lots:innen-Begleitung

**Lots:in =**  
als BNE-  
Multiplikator:innen  
fungierende  
Mitarbeitende in  
Einrichtungen



Zentrale Lenkungsgruppe, die die strategischen Ziele und weiterführenden Aufgaben der K-BNE festlegt

## Sächsische Koordinierungsstelle BNE (K-BNE)

Beratungsgruppe Lotsen

Koordinierung für BNE-Lotsen-Programm

Koordinierung für S-BNE

Allgemeine Aufgaben

Organisation von Vernetzung für die S-BNE

Organisation von Weiterbildungen mit BNE-Bezug

Mittelverwaltung und -verwendung für die S-BNE

Öffentlichkeitsarbeit - gemeinsame Webpräsenz inklusive Newsletter

Qualitätsentwicklung und Beratung zu BNE-Themen

Umsetzung des Fachtages BNE

Umsetzung von beteiligungsorientierten Maßnahmen

Fachtag BNE

LAG BNE

Beratungsgruppen

Umsetzung von Fachveranstaltungen

Dokumentation und Evaluation

Unterstützung und Beratung bei finanziellen Fragen

Programmorganisation des BNE-Lotsen-Programms

S-BNE und BNE-Lotsen-Begleitung

Aufgaben BNE-Begleitung

Mai 2022 | Julian

Aufgaben der S-BNE

## Sächsische Koordinierungsstelle BNE (K-BNE)

### S-BNE und BNE-Lotsen-Begleitung

Aufgaben BNE-Begleitung

Aufgaben der S-BNE

Begleitung der BNE Lotsen und  
Impulsgeberin

Begleitung als BNE-Expertin

Netzwerkerin und  
Informationsknotenpunkt

Professionalisierung der Arbeit

BNE-Lotsen

Synergien

Kontaktstelle

Organisation des fachlichen Austausches unter  
den BNE-Akteurinnen und -Akteuren

Beratung zu BNE-Themen

Organisation von Projekten und Aktivitäten mit  
BNE-Inhalten

Organisation von Weiterbildungen mit BNE-  
Bezug

Gemeinsame Öffentlichkeitsarbeit für BNE  
Angebote, Sichtbarmachung von Best-Practice-  
Beispielen

Initiierung der Vernetzung regionaler  
Akteurinnen und Akteure

Allgemeine Aufgaben

Interessenvertretung der BNE-Akteurinnen  
und -Akteure auf regionaler/kommunaler  
Ebene

Durchführung von Monitoring und  
Evaluation

Förderung ehrenamtlichen Engagements