

## Hinweise

Abgestimmt auf die sächsischen **Lehrpläne** sind unsere Module **altersgerecht** an die Klassenstufen angepasst. Die Schüler\*innen erhalten durch die **hochwertige Ausstattung** der Mobile Einblick in die Arbeitsweise von Wissenschaftlern. Zudem ist es uns wichtig, einen **Alltagsbezug** der Themen herzustellen und den Schülern die **Konsequenzen** ihres eigenen Handelns zu verdeutlichen.

Wenn Sie zur Ergänzung Ihres Unterrichts einen Einsatz mit dem Umweltmobil buchen wollen, dann ist Folgendes wichtig:

- Entscheiden Sie sich für **ein Thema**, überlegen Sie, zu welcher **Jahreszeit** dies am besten durchgeführt werden könnte und nennen Sie uns Ihre **Terminwünsche**.
- Unsere Ausstattung ist ausgelegt auf eine **Teilnehmerzahl** von max. **16 Schülern**. Es können zwei Gruppen nacheinander arbeiten. Bitte nutzen Sie dazu ggf. auch die Nachmittagsstunden.
- Weitere Informationen z.B. für einen geeigneten Standort bzw. für das geeignete Klassenzimmer finden Sie unter [www.lanu.de](http://www.lanu.de) > Bilden > Mobile Umweltbildung.

## Anmeldung

Bitte füllen Sie das **Anfrageformular** auf den Seiten der Umweltmobile unter [www.lanu.de](http://www.lanu.de) > Bilden > Mobile Umweltbildung aus und versenden es direkt elektronisch an uns.



Hier gelangen Sie direkt online zum Anfrageformular

Grundsätzlich können Sie uns jederzeit ein Anfrageformular senden. Die Terminvergabe für Einsätze erfolgt i.d.R. in den Winter- und Sommerferien für das jeweils kommende Schulhalbjahr. Wir planen so, dass möglichst viele Wünsche und Anfragen berücksichtigt werden können. Sie erhalten von uns zeitnah eine Registrierung bzw. direkt eine Zu- oder Absage.

Die Einsätze sind für Schulen im Rahmen des Unterrichts **kostenfrei**, jedoch freuen wir uns sehr über eine **Spende**. Außerschulische Einsätze sind kostenpflichtig. Die Kosten regelt die Entgelt- und Honorarordnung der Sächsischen Landesstiftung Natur und Umwelt.

## Kontakt

Mobile Umweltbildung  
E-Mail: [poststelle.adl@lanu.sachsen.de](mailto:poststelle.adl@lanu.sachsen.de)  
Telefon: (0351) 81416-600

## Impressum

Sächsische Landesstiftung Natur und Umwelt  
Stiftung öffentlichen Rechts des Freistaates Sachsen  
Riesaer Straße 7, 01129 Dresden



Sächsische Landesstiftung  
**Natur und Umwelt**

**Akademie**



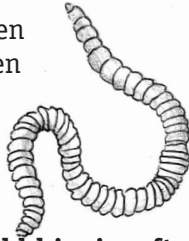
**Entdeckungsreisen mit  
dem Umweltmobil**

**für Grundschulen**

**Umweltmobil  
Planaria**

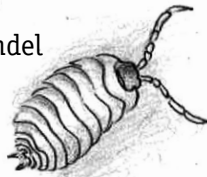
### Boden: „Unterwegs wie die Maulwürfe – der Boden hat's in sich“

- \* Boden erleben mit allen Sinnen
- \* Zusammensetzung, Bodenarten
- \* Bodentemperaturen,
- \* Versickerung
- \* Vielfalt der Bodenlebewesen



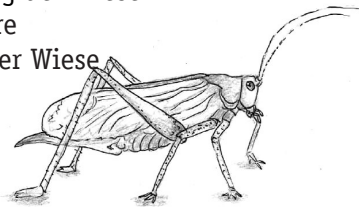
### Wald: „So wie man in den Wald hineinruft, so schallt es heraus!“

- \* Wald erleben mit allen Sinnen
- \* Untersuchen des Waldbodens
- \* Bedeutung des Wald im Klimawandel
- \* Nahrungsketten im Wald



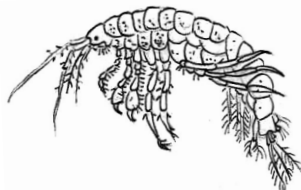
### Wiese: „Auf dem Rücken der Grille – querwiesein“

- \* Wiese erleben mit allen Sinnen
- \* ökologische Bedeutung der Wiesen
- \* Vielfalt der Wiesentiere
- \* Nahrungsketten auf der Wiese
- \* Wiesenpflanzen



### Gewässer: „In einem Bächlein helle – dem Bachflohkrebs auf der Spur“

- \* Sinnesbeurteilung von Wasserproben (Farbe, Geruch, Trübung)
- \* Vielfalt der Wasserlebewesen
- \* Gewässerstruktur und Hochwasserschutz



## Angebote für die Klassen 3 + 4

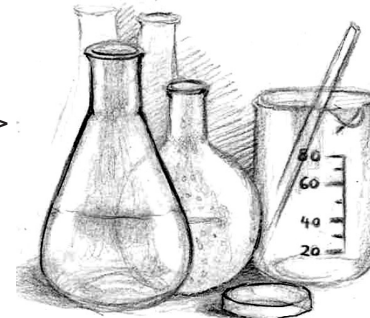
Die **Freilandeinsätze** führen wir i.d.R. von Mitte März bis Mitte November durch. Bitte achten Sie auf entsprechende Kleidung der Kinder und planen Sie pro Einsatz 3 Zeitstunden ein.

Die **Klassenraumthemen** können witterungsunabhängig ganzjährig durchgeführt werden. In der Zeit von April bis Juli haben Freilandthemen aufgrund der großen Nachfrage jedoch Vorrang. Bitte planen Sie 2-3 Zeitstunden ein.

## Fortbildungen für Multiplikatoren

Sie möchten gern selbstständig Umweltmobileinsätze durchführen oder suchen Anregungen für Ihre Umweltbildungsarbeit mit Kindern im Grundschulalter? Zu den hier vorgestellten und weiteren Themen führen wir auch Lehrer- und Erzieherfortbildungen durch.

Die organisatorischen Eckdaten sowie die Kosten dafür finden Sie unter [www.lanu.de](http://www.lanu.de).> Bilden> Mobile Umweltbildung> Angebote für Multiplikatoren.



### Lärm: „Mensch schrei nicht so“

- \* Schallpegelmessungen
- \* Schallexperimente
- \* Lärm und Gesundheit
- \* Lärmschutz



### Papier: „Schwarz auf Weiß“

- \* verschiedene Papierarten
- \* Papierverbrauch, Papierherstellung und deren Umweltbelastung
- \* selbst Papier schöpfen
- \* Papiersiegel kennenlernen



### „Wie wollen wir leben?“ - Spielen und diskutieren zu Nachhaltigkeit

- \* Nachhaltigkeitsziele der UN
- \* Was ist Gerechtigkeit?
- \* Wer kennt Siegel, die Umwelt-Verträglichkeit anzeigen?
- \* Konsequenzen unseres Handelns erkennen

