

LIFE Natur-Projekt „300 Teiche“



Dr. Markus Richter, NABU Niedersachsen



Der NABU Niedersachsen:



Naturschutzbund Deutschland, Landesverband Niedersachsen e.V.

Gegründet 1947 als Landesgruppe Niedersachsen des Bundes für Vogelschutz

Über 128.000 Mitglieder

Über 200 Kreis- und Ortsgruppen

derzeit 8 Regionalgeschäftsstellen

11 Besucher-, Artenschutzzentren und Nationalparkhäuser

derzeit 5 Ökologische NABU-Stationen, weitere Stationen in Mit-Trägerschaft



2005

LIFE Natur-Projekte des NABU Niedersachsen:



LIFE: **L**'Instrument **F**inancier pour l'**E**nvironnement



2007: Beteiligung an Projektantrag der Stiftung Naturschutz Schleswig-Holstein
(Antrag abgelehnt)

2008: Antrag LIFE AMPHIKULT

LIFE Natur-Projekte des NABU Niedersachsen:



LIFE AMPHIKULT (01/2010 – 12/2015, 1,07 Mio. €)



LIFE Auenamphibien (01/2016 – 12/2023, 3,4 Mio. €)



LIFE BOVAR (03/2018 – 03/2026, 4,6 Mio. €)



BPBV Gelbbauchunke (07/2012 – 02/2018, 3,2 Mio. €)



Konzeption LIFE-Projekte:



Zentrale Maßnahme: Gewässerneuanlagen

daneben: Gewässersanierungen, Landlebensräume/Winterquartiere

Ziel: Lebensraum für minimale überlebensfähige Population/
hervorragenden Erhaltungszustand gemäß FFH-Bewertung

=> mindestens 10 bis 20 Gewässer im räumlichen Verbund

Konzeption LIFE-Projekte:



Gewässerneuanlagen:

regelmäßig austrocknend => arm an Fressfeinden von Laich/Larven



Foto: Joachim Neumann

02.09.2020

Konzeption LIFE-Projekte:



Gewässerneuanlagen:

beweidet => langfristig offengehalten



Foto: Markus Richter

Konzeption LIFE-Projekte:



Wiederansiedlungen/Bestandstützung

Wiederansiedlung:

Wiederherstellung ursprünglicher Verbreitungsgebiete

Sicherung genetischer Ressourcen

Risikostreuung

Auf der Grundlage genetischer Untersuchungen

Bei kleinen Restvorkommen Lebensraumoptimierung oft nicht ausreichend

=> Bestandstützung



Foto: Joachim Neumann

LIFE Natur-Projekte des NABU Niedersachsen:



LIFE AMPHIKULT (01/2010 – 12/2015, 1,07 Mio. €)



LIFE Auenamphibien (01/2016 – 12/2023, 3,4 Mio. €)



LIFE BOVAR (03/2018 – 03/2026, 4,6 Mio. €)



BPBV Gelbbauchunke (07/2012 – 02/2018, 3,2 Mio. €)



Projektdaten



Titel: LIFE Auenamphibien LIFE+14 NAT/DE/000171

Träger: NABU Niedersachsen

Laufzeit: 01.01.2016 bis 31.12.2023 (2024)

Projektbudget: 3.428.125,- €

EU-Förderung: 60 %

Konfinanzierung: Land Niedersachsen,
Landkreise Celle, Lüchow-Dannenberg, Lüneburg, Uelzen,
Region Hannover, Städte Celle, Braunschweig, Wolfsburg
Volkswagen AG, Bingo Umweltstiftung

Projektpartner („assoziierte Zuschussempfänger“):

- Biosphärenreservatsverwaltung Niedersächsische Elbtalaue
- Amphi International APS

Enge Kooperation mit Naturschutzbehörden, Gebietsbetreuern, NABU-Gruppen etc.

Zielarten



Rotbauchunke



Kammolch



Laubfrosch

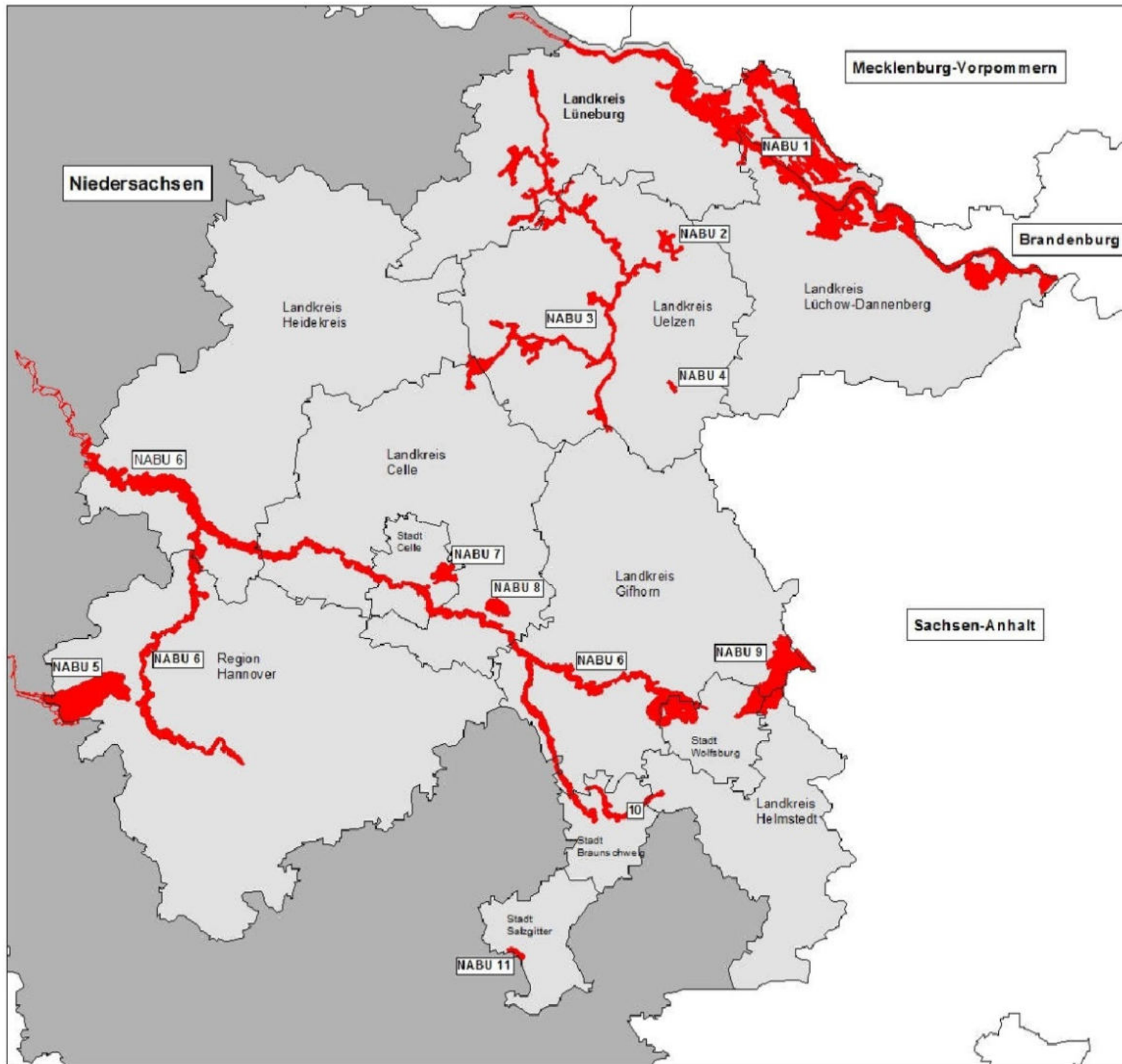
Projektgebiete



| | | |
|----------------|--|---------------|
| NABU 1 | Biosphärenreservat Elbtalaue | 22.654 |
| NABU 2 | Strothe/ Almstorf | 202 |
| NABU 3 | Ilmenau | 5.382 |
| NABU 4 | Esteraue | 66 |
| NABU 5 | Steinhuder Meer | 5.371 |
| NABU 6 | Untere Aller, untere Oker, untere Leine | 18.030 |
| NABU 7 | Schweinebruch | 636 |
| NABU 8 | Allerdreckwiesen | 568 |
| NABU 9 | Drömling | 4.224 |
| NABU 10 | Schunter | 671 |
| NABU 11 | Haverlahwiese | 117 |







Natura 2000-Gebiete

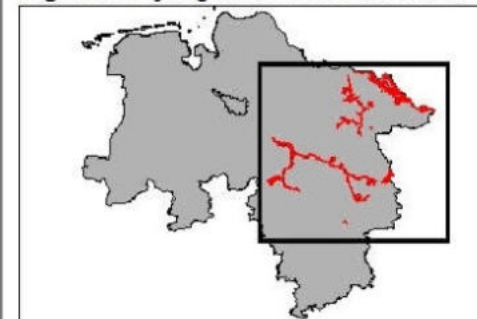


LIFE+ Projektantrag
 Revitalisierung
 von Auenlandschaften
 für die Rotbauchunke,
 den Laubfrosch und
 den Kammmolch

Übersichtskarte der Projektgebiete

-  Niedersachsen
-  Landkreise
-  Projektgebiete
-  FFH-Gebiete in räumlichem Zusammenhang mit Projektgebieten

Lage der Projektgebiete in Niedersachsen



Maßstab 1:600.000

Quelle: Auszug aus den Geobasisdaten der Niedersächsischen Vermessungs- und Katasterverwaltung



Landesverband Niedersachsen

Geplante Maßnahmen: Gewässererneuanlagen / Sanierungen

| | | Anzahl Gewässer | |
|----------------|--|-----------------|------------|
| | | geplant | umgesetzt |
| NABU 1 | Biosphärenreservat Elbtalaue | 110 | 96 |
| NABU 2 | Strothe/ Almstorf | 7 | 5 |
| NABU 3 | Ilmenau | 8 | |
| NABU 4 | Esteraue | 3 | 4 |
| NABU 5 | Steinhuder Meer | 0 | 2 |
| NABU 6 | Untere Aller, untere Oker, untere Leine | 76 | 40 |
| NABU 7 | Schweinebruch | 20 | 13 |
| NABU 8 | Allerdreckwiesen | 15 | |
| NABU 9 | Drömling | 27 | 32 |
| NABU 10 | Schunter | 30 | 23 |
| NABU 11 | Haverlahwiese | 5 | 12 |
| | Summe | 301 | 227 |



Foto: Joachim Neumann

Gewässerneuanlagen / Sanierungen

Maßnahmenflächen:

Naturschutzflächen der öffentlichen Hand

Kompensationsflächen

Einzelne Privatflächen



Foto: Joachim Neumann

Herausforderungen:

Wasserrechtliche Genehmigungen

Kampfmittel

Verbleib des Aushubs

Überschwemmungsgebiete

Schwermetallbelastung



Foto: Joachim Neumann

Gewässerneuanlagen / Sanierungen



Zusätzlicher Maßnahmentyp:

Überschwemmungsflächen

Drömling, Steinhuder Meer, je 30 ha



Foto: Martin Zenk

Weitere Maßnahmen:



Flächenankauf (12 ha)

Etablierung von Beweidung (Zaunbau; 14,3 km)

Anlage von Winterquartieren (8)

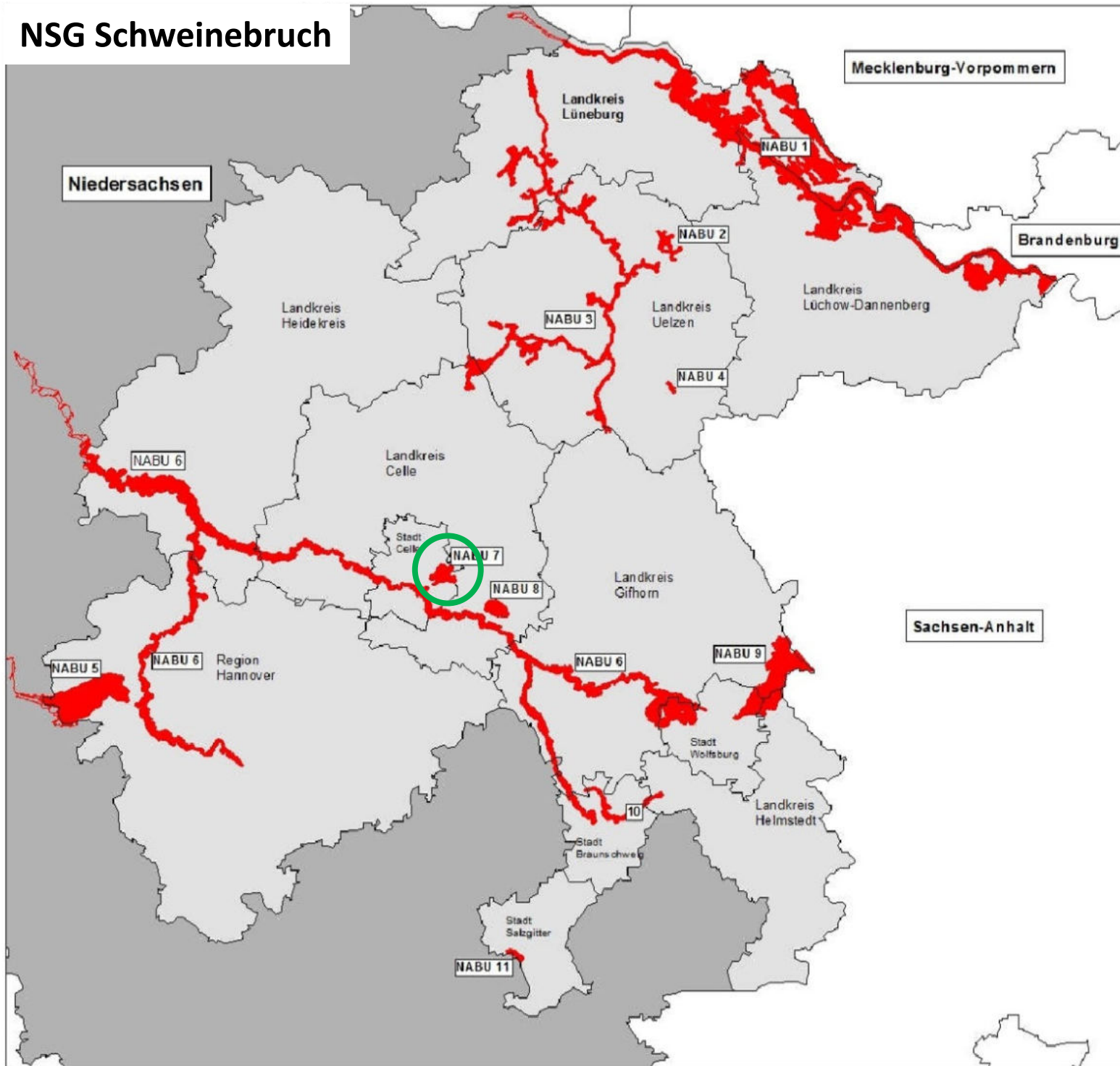
Evaluation: Amphibien- und Strukturkartierung

Kommunikation und Öffentlichkeitsarbeit (www.life-auenamphibien.com)



Foto: Joachim Neumann

NSG Schweinebruch

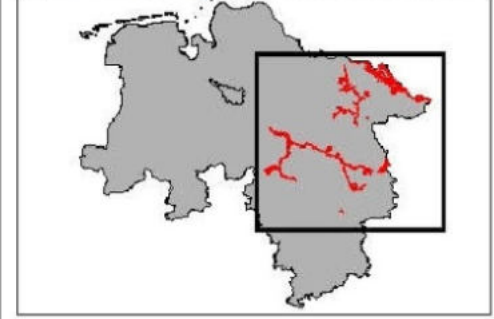


LIFE+ Projektantrag
Revitalisierung
von Auenlandschaften
für die Rotbauchunke,
den Laubfrosch und
den Kammolch

Übersichtskarte der Projektgebiete

- Niedersachsen
- Landkreise
- Projektgebiete
- FFH-Gebiete in räumlichem Zusammenhang mit Projektgebieten

Lage der Projektgebiete in Niedersachsen



Maßstab 1:600.000

Quelle: Auszug aus den Geobasisdaten der Niedersächsischen Vermessungs- und Katasterverwaltung



Landesverband Niedersachsen

Beispiel: Projektgebiet Schweinebruch, Stadt Celle



2014 bis 2017 Einzelrufer Laubfrosch

2015/2016: 6 Gewässerneuanlagen durch Stadt Celle, NABU



Foto: Markus Richter

NSG Schweinebruch 2017



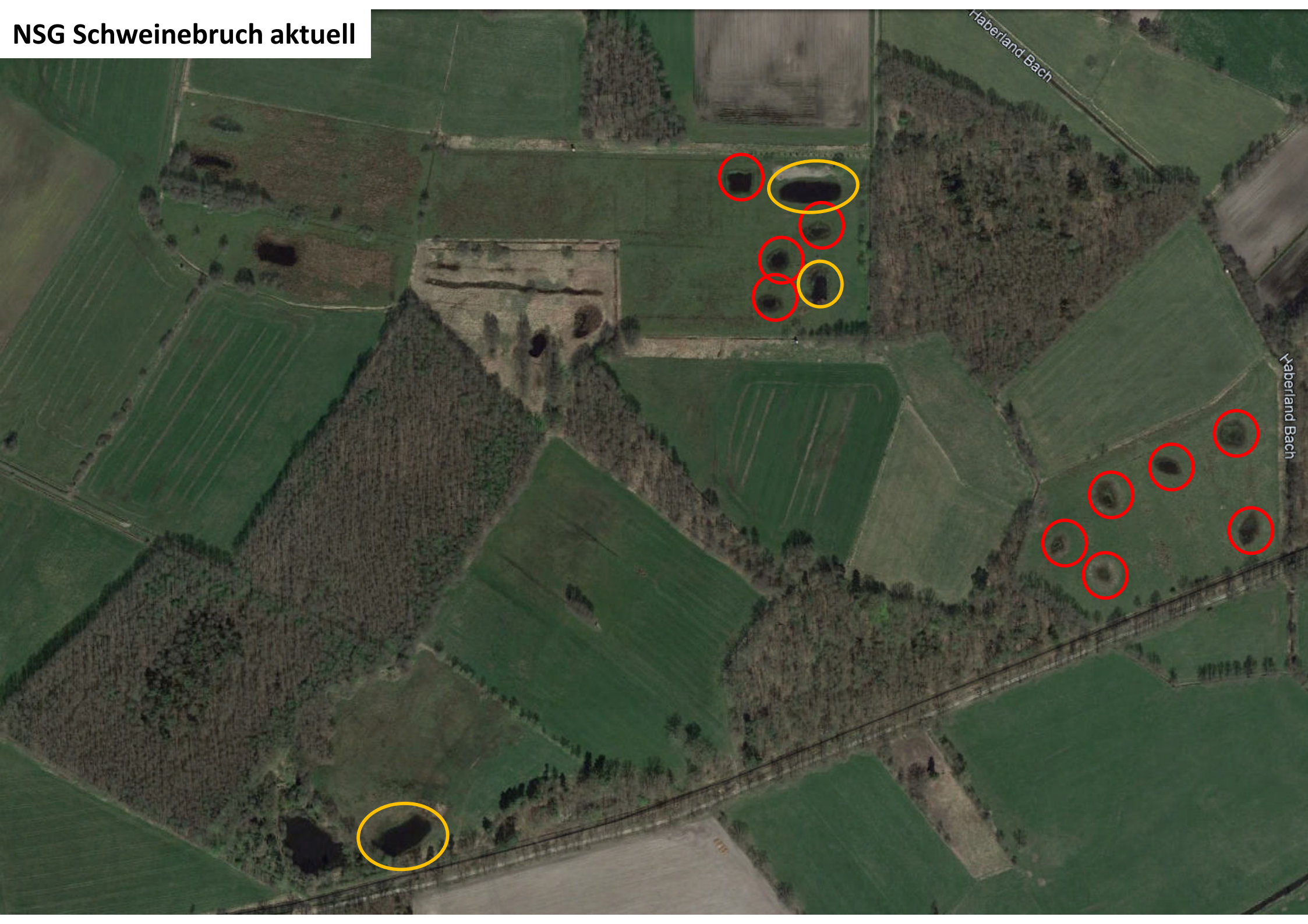
NSG Schweinebruch aktuell



Haberland Bach

Haberland Bach

NSG Schweinebruch aktuell



Haberland Bach

Haberland Bach

Beispiel: Projektgebiet Schweinebruch, Stadt Celle



2014 bis 2017 Einzelrufer Laubfrosch

2015/2016: 5 Gewässerneuanlagen durch Stadt Celle, NABU

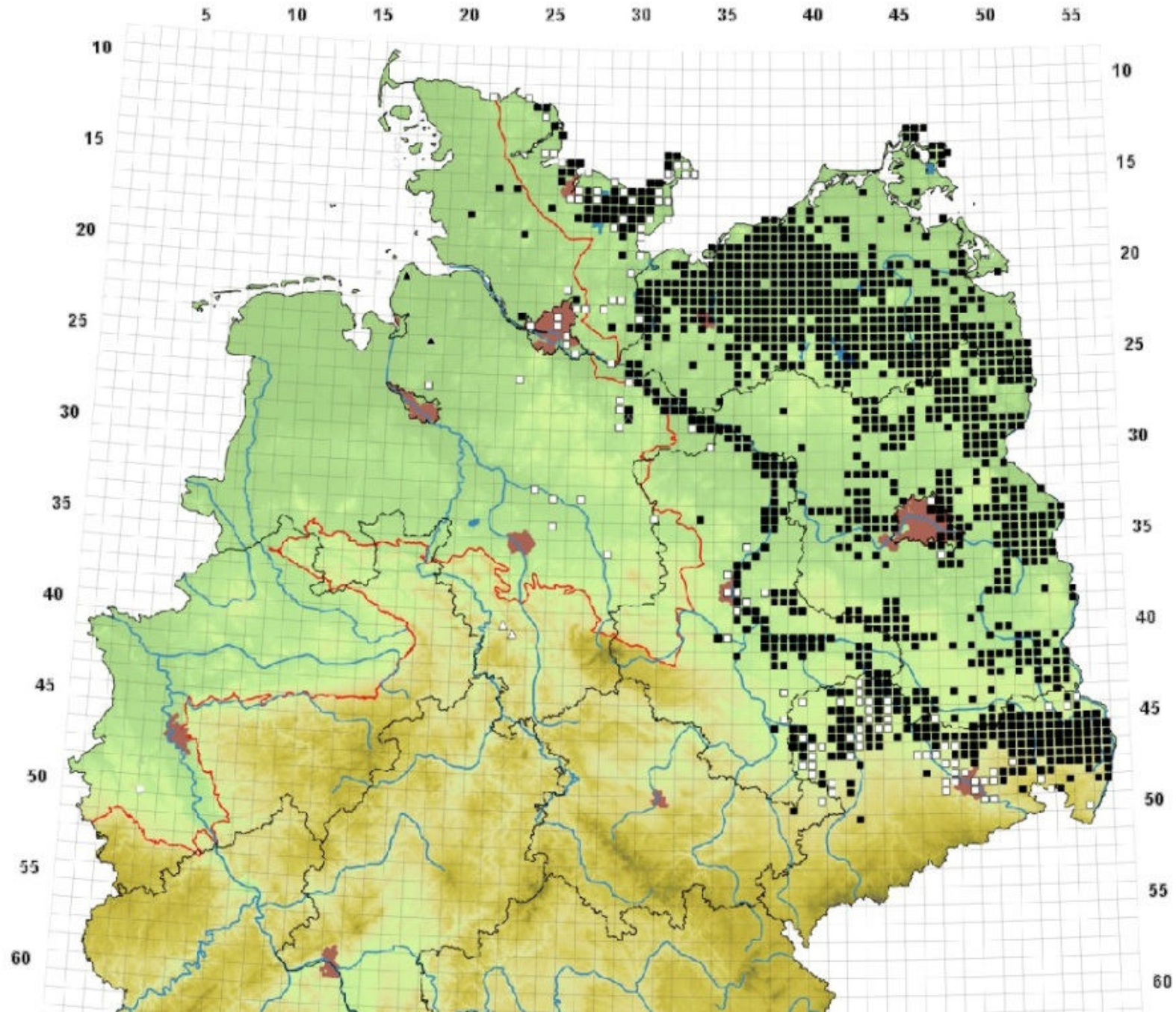
2019: 10 Neuanlagen, 3 Sanierungen LIFE

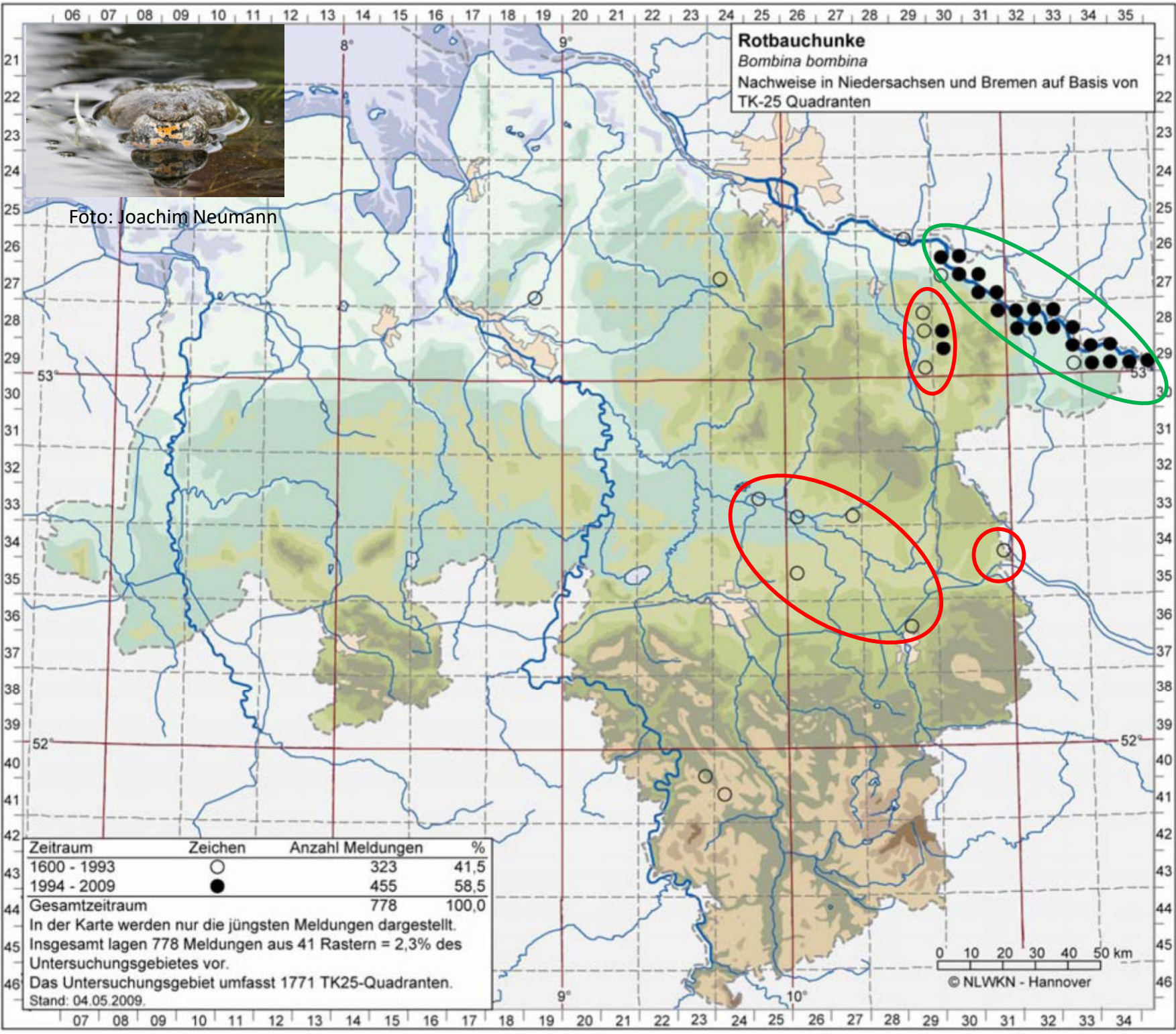
2020: 1 Sommerrufer

2021: Aufzucht und Freilassung von 772 Laubfrosch-Larven/Jungtieren

2023: 24 Rufer an 5 Gewässern

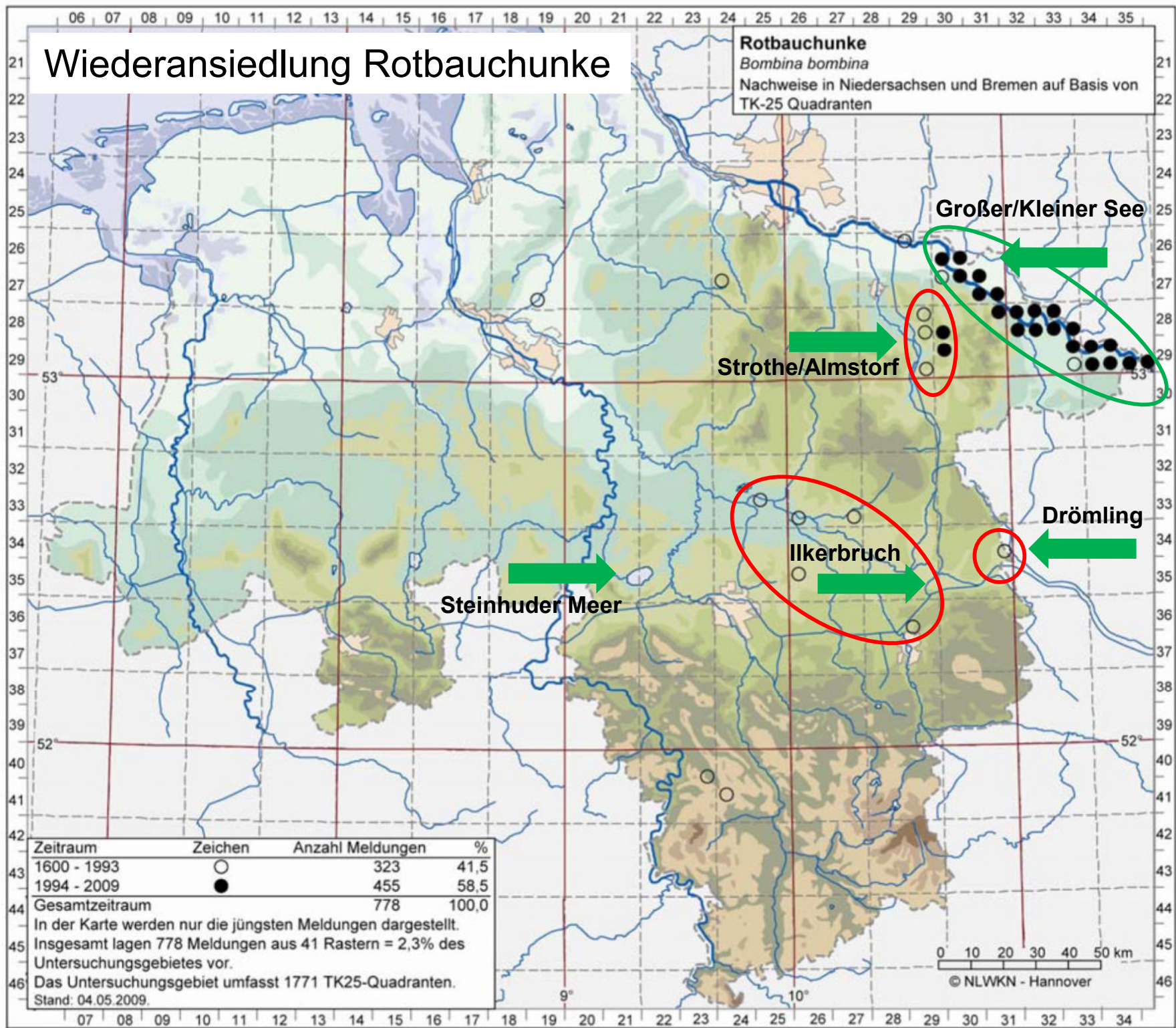
Rotbauchunke





Wiederansiedlung Rotbauchunke

Rotbauchunke
Bombina bombina
 Nachweise in Niedersachsen und Bremen auf Basis von
 TK-25 Quadranten



| Zeitraum | Zeichen | Anzahl Meldungen | % |
|----------------|---------|------------------|-------|
| 1600 - 1993 | ○ | 323 | 41,5 |
| 1994 - 2009 | ● | 455 | 58,5 |
| Gesamtzeitraum | | 778 | 100,0 |

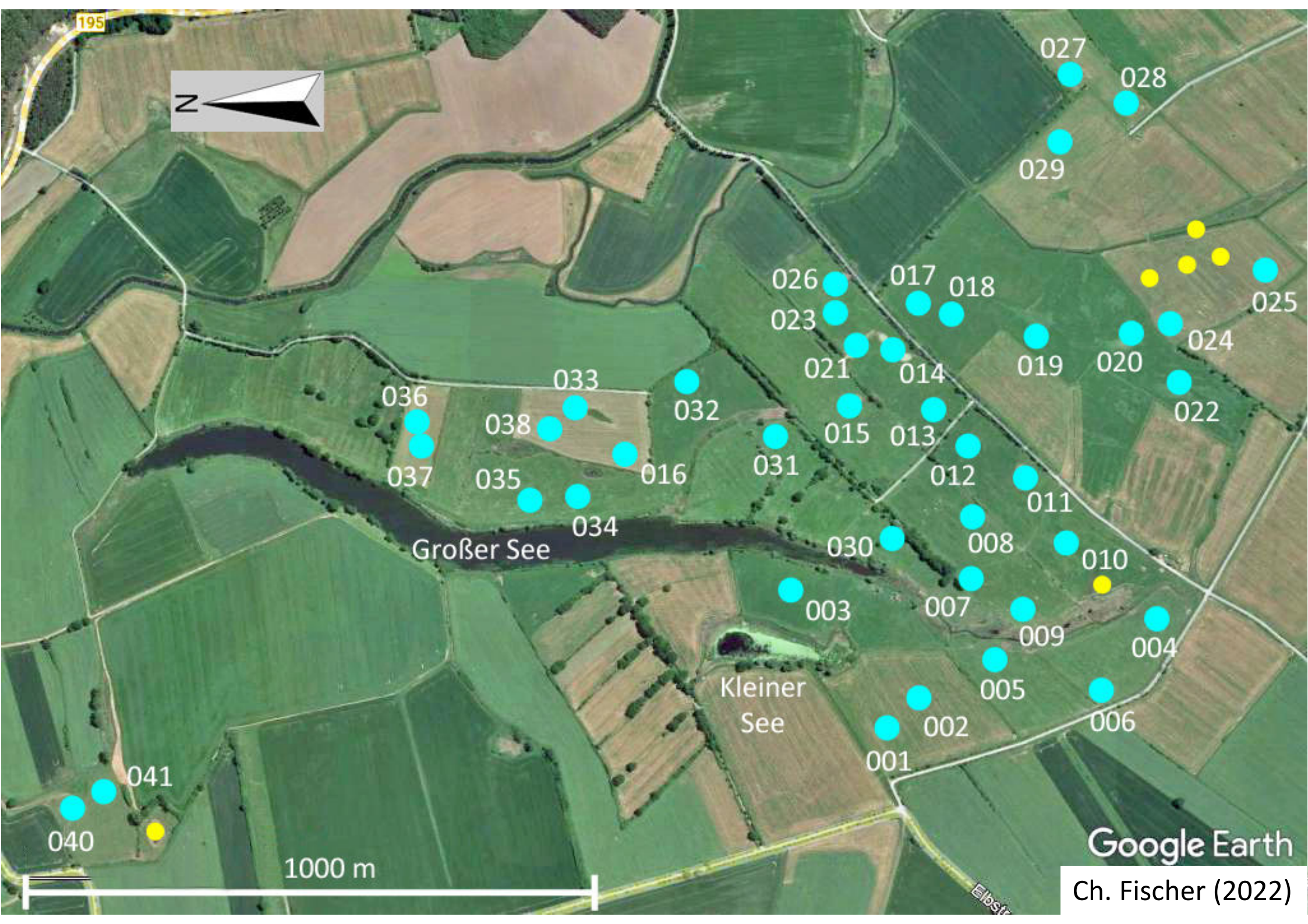
In der Karte werden nur die jüngsten Meldungen dargestellt.
 Insgesamt lagen 778 Meldungen aus 41 Rastern = 2,3% des
 Untersuchungsgebietes vor.
 Das Untersuchungsgebiet umfasst 1771 TK25-Quadranten.
 Stand: 04.05.2009.

0 10 20 30 40 50 km
 © NLWKN - Hannover

Beispiel: Projektgebiet Großer/Kleiner See, Elbtalaue



2016 bis 2019 Neuanlage von 41 Gewässern



Beispiel: Projektgebiet Großer/Kleiner See, Elbtalaue



2016 bis 2019: Neuanlage von 41 Gewässern

2017 bis 2020: Wiederansiedlung Rotbauchunke

2022: Rotbauchunke:

51 Rufer an 17 Gewässern

Erfolgreiche Reproduktion an 8 Gewässern

Laubfrosch: 520 Rufer an 35 Gewässern

Ausblick

Verlängerung bis Ende 2024

Ziel 320 Gewässer und 2 Überschwemmungsflächen

Abschlussstagung 24./25. Mai 2024

Überlegungen zu Folgeprojekt Braunfrösche

Vielen Dank!

