

Hinweise

Mit Hilfe der **hochwertigen Ausstattung** der Mobile erhalten die Lernenden, gemäß ihren Fähigkeiten, einen Einblick in die Arbeitsweise von Wissenschaftlern und können **selbst ausprobieren und forschen**. Zudem ist es uns wichtig, einen Alltagsbezug der Themen herzustellen und den jungen Menschen die Konsequenzen ihres eigenen Handelns zu verdeutlichen.

Wenn Sie zur Ergänzung Ihres Unterrichts einen Einsatz mit dem Umweltmobil buchen wollen, dann ist Folgendes wichtig:

Entscheiden Sie sich für **ein Thema**, überlegen Sie, zu welcher **Jahreszeit** dies am besten durchgeführt werden könnte und nennen Sie uns Ihre **Terminwünsche**.

Die **Teilnehmendenzahl** ist auf max. 12 begrenzt. Je nach Fähigkeiten und Alter sind jedoch evtl. noch kleinere Gruppen ratsam. Es können zwei Gruppen nacheinander arbeiten. Bitte nutzen Sie dazu ggf. auch die Nachmittagsstunden.

Weitere Informationen z. B. zu einem geeigneten Standort bzw. für das geeignete Klassenzimmer finden Sie unter www.lanu.de/Themen/Umweltbildung/Mobile [Umweltbildung](#) .

Anmeldung

Bitte füllen Sie das **Anfrageformular** auf den Seiten der Umweltmobile unter www.lanu.de/Themen/Umweltbildung/Mobile [Umweltbildung](#) aus und versenden es direkt elektronisch an uns.



Hier gelangen Sie direkt online zum Anfrageformular.

Grundsätzlich können Sie uns jederzeit ein **Anfrageformular** senden. Die Terminvergabe für Einsätze erfolgt i. d. R. in den Winter- und Sommerferien für das jeweils kommende Schulhalbjahr. Wir planen so, dass möglichst viele Wünsche und Anfragen berücksichtigt werden können. Sie erhalten von uns zeitnah eine Registrierung bzw. direkt eine Zu- oder Absage.

Die Einsätze sind für Schulen im Rahmen des Unterrichts **kostenfrei**, jedoch freuen wir uns sehr über eine **Spende** und/oder einen Beitrag zur CO₂-Kompensation.

Außerschulische Einsätze sind kostenpflichtig. Die Kosten regelt die Entgelt- und Honorarordnung der Sächsischen Landesstiftung Natur und Umwelt.



Sächsische Landesstiftung
Natur und Umwelt

Akademie



**Entdeckungsreisen mit
dem Umweltmobil**

für Förderschulen

**Umweltmobil
Planaria**

Kontakt

Mobile Umweltbildung
E-Mail: poststelle.adl@lanu.sachsen.de
Telefon: (0351) 81416-600

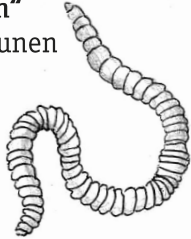
Impressum

Sächsische Landesstiftung Natur und Umwelt
Stiftung öffentlichen Rechts des Freistaates Sachsen
Riesaer Straße 7, 01129 Dresden

Freilandthemen

Boden: „Unterwegs wie die Maulwürfe – der Boden hat's in sich“

- * Vielfalt der Bodenlebewesen, staunen und erkennen
- * Ermitteln der Bodenarten
- * ggf. Experimente, z. B. Versickerung von Wasser an verschiedenen Stellen



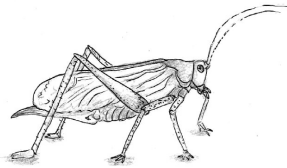
Wald: „So wie man in den Wald hineinruft, so schallt es heraus!“

- * Wald erleben mit allen Sinnen
- * Untersuchen des Waldbodens
- * Suchen und Finden von kleinen, versteckten Waldbewohnern



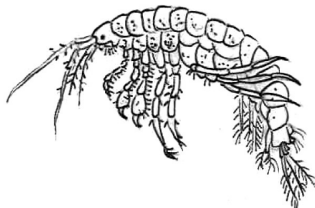
Wiese: „Auf dem Rücken der Grille – querwiesein“

- * Wiese erleben mit allen Sinnen
- * Vielfalt der Tiere + Pflanzen
- * Bedeutung und Schutz des Lebensraums Wiese

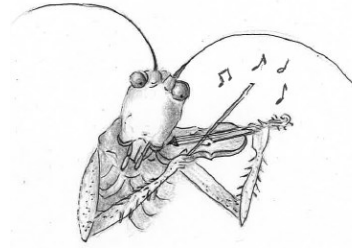


Gewässer: „In einem Bächlein helle – dem Bachflohkrebs auf der Spur“

- * Sinnesbeurteilung von Wasserproben (Farbe, Geruch, Trübung)
- * Vielfalt der Wasserlebewesen
- * Bedeutung von Gewässern für Mensch und Natur



Unsere Programme stimmen wir in enger Absprache mit den Lehrenden und Betreuenden der Förderschulen auf die jeweiligen Fähigkeiten der Kinder und die speziellen Bedürfnisse der Einrichtung ab.



Die **Freilandeinsätze** führen wir i. d. R. von Mitte März bis Mitte November durch. Bitte achten Sie auf eine entsprechende Kleidung der Kinder und planen Sie pro Einsatz **2 Zeitstunden** ein.

Die **Klassenraumthemen** können witterungsunabhängig ganzjährig durchgeführt werden. In der Zeit von April bis September haben Freilandthemen aufgrund der großen Nachfrage jedoch Vorrang. Bitte planen Sie **2 Schulstunden** pro Gruppe ein.

Fortbildungen für Multiplikatoren

Sie möchten gern selbstständig Umweltmobileinsätze durchführen oder suchen Anregungen für Ihre Umweltbildungsarbeit mit Kindern mit Förderbedarf?

Zu den hier vorgestellten und weiteren Themen führen wir auch Fortbildungen für Lehrende und Erziehende durch.

Die organisatorischen Eckdaten sowie die Kosten dafür finden Sie unter [www.lanu.de/Themen/Umweltbildung/Mobile Umweltbildung](http://www.lanu.de/Themen/Umweltbildung/Mobile_Umweltbildung)

Klassenraumthemen

Lärm: „Mensch schrei nicht so“

- * Schallpegelmessungen und Schallexperimente selbst durchführen
- * Bedeutung des Lärms für die eigene Gesundheit
- * Möglichkeiten des Lärmschutzes



Papier: „Schwarz auf Weiß“

- * verschiedene Papierarten
- * unser Papierverbrauch, die Papierherstellung und die damit verbundene Umweltbelastung
- * selbst Papier schöpfen aus Altpapier

