

## Hinweise

Abgestimmt auf die sächsischen **Lehrpläne** sind unsere Module **altersgerecht** an die Klassenstufen angepasst. Die Lernenden erhalten, durch die **hochwertige Ausstattung** der Mobile, einen Einblick in die Arbeitsweise von Wissenschaftlern. Zudem ist es uns wichtig, einen **Alltagsbezug** der Themen herzustellen und den Kindern die **Konsequenzen** ihres eigenen Handelns zu verdeutlichen.

Wenn Sie zur Ergänzung Ihres Unterrichts einen Einsatz mit dem Umweltmobil buchen wollen, dann ist Folgendes wichtig:

- Entscheiden Sie sich für **ein Thema**, überlegen Sie, zu welcher **Jahreszeit** dies am besten durchgeführt werden könnte und nennen Sie uns Ihre **Terminwünsche**.
- Unsere Ausstattung ist ausgelegt auf eine Teilnehmendenzahl von max. **16 Lernenden**.  
Es können zwei Gruppen nacheinander arbeiten. Bitte nutzen Sie dazu ggf. auch die Nachmittagsstunden.
- Weitere Informationen z. B. zu einem geeigneten Standort bzw. für das geeignete Klassenzimmer finden Sie unter [www.lanu.de/Themen/Umweltbildung/Mobile\\_Umweltbildung](http://www.lanu.de/Themen/Umweltbildung/Mobile_Umweltbildung).

## Kontakt

Mobile Umweltbildung  
E-Mail: [poststelle.adl@lanu.sachsen.de](mailto:poststelle.adl@lanu.sachsen.de)  
Telefon: (0351) 81416-600

## Anmeldung

Bitte füllen Sie das **Anfrageformular** auf den Seiten der Umweltmobile unter [www.lanu.de/Themen/Umweltbildung/Mobile\\_Umweltbildung](http://www.lanu.de/Themen/Umweltbildung/Mobile_Umweltbildung) aus und versenden es direkt elektronisch an uns.



Hier gelangen Sie direkt online zum Anfrageformular.

Grundsätzlich können Sie uns jederzeit ein Anfrageformular senden. Die Terminvergabe für Einsätze erfolgt i. d. R. in den Winter- und Sommerferien für das jeweils kommende Schulhalbjahr. Wir planen so, dass möglichst viele Wünsche und Anfragen berücksichtigt werden können. Sie erhalten von uns zeitnah eine Registrierung bzw. direkt eine Zu- oder Absage.

Die Einsätze sind für Schulen im Rahmen des Unterrichts **kostenfrei**, jedoch freuen wir uns sehr über eine **Spende** und/oder einen Beitrag zur CO<sub>2</sub>-Kompensation. Außerschulische Einsätze sind kostenpflichtig. Die Kosten regelt die Entgelt- und Honorarordnung der Sächsischen Landesstiftung Natur und Umwelt.

## Impressum

Sächsische Landesstiftung Natur und Umwelt  
Stiftung öffentlichen Rechts des Freistaates Sachsen  
Riesaer Straße 7, 01129 Dresden



Sächsische Landesstiftung  
**Natur und Umwelt**

**Akademie**



**Entdeckungsreisen mit  
dem Umweltmobil**

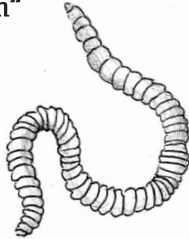
**für Grundschulen  
ab Klasse 3**

**Umweltmobil  
Planaria**

## Freilandthemen

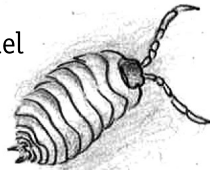
### Boden: „Unterwegs wie die Maulwürfe – der Boden hat's in sich“

- \* Boden erleben mit allen Sinnen
- \* Zusammensetzung, Bodenarten
- \* Bodentemperaturen
- \* Versickerung
- \* Vielfalt der Bodenlebewesen



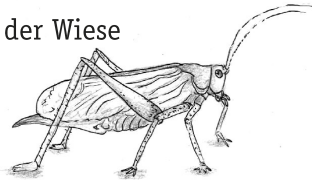
### Wald: „So wie man in den Wald hineinruft, so schallt es heraus!“

- \* Wald erleben mit allen Sinnen
- \* Untersuchen des Waldbodens
- \* Bedeutung des Waldes im Klimawandel
- \* Nahrungsbeziehungen im Wald



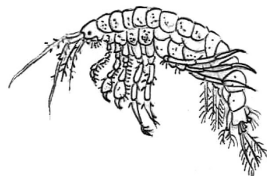
### Wiese: „Auf dem Rücken der Grille – querwiesein“

- \* Wiese erleben mit allen Sinnen
- \* ökologische Bedeutung der Wiesen
- \* Vielfalt der Wiesentiere
- \* Nahrungsbeziehungen auf der Wiese
- \* Wiesenpflanzen



### Gewässer: „In einem Bächlein helle – dem Bachflohkrebs auf der Spur“

- \* Sinnesbeurteilung von Wasserproben  
(Farbe, Geruch, Trübung)
- \* Vielfalt der Wasserlebewesen
- \* Gewässerstruktur und  
Hochwasserschutz



## Angebote für die Klassen 3 + 4

Die Freilandeinsätze führen wir i. d. R. von Mitte März bis Mitte November durch. Bitte achten Sie auf entsprechende Kleidung der Kinder und planen Sie pro Einsatz 3 **Zeitstunden** ein.

Die **Klassenraumthemen** können witterungsunabhängig ganzjährig durchgeführt werden. In der Zeit von April bis September haben Freilandthemen aufgrund der großen Nachfrage jedoch Vorrang. Bitte planen Sie pro Einsatz 2-3 **Zeitstunden** ein.

### Fortbildungen für Multiplikatoren

Sie möchten gern selbstständig Umweltmobileinsätze durchführen oder suchen Anregungen für Ihre Umweltbildungsarbeit mit Kindern im Grundschulalter?

Zu den hier vorgestellten und weiteren Themen führen wir auch Fortbildungen für Lehrende und Erziehende durch.

Die organisatorischen Eckdaten sowie die Kosten dafür finden Sie unter [www.lanu.de/Themen/Umweltbildung/Mobile Umweltbildung](http://www.lanu.de/Themen/Umweltbildung/Mobile_Umweltbildung)



## Klassenraumthemen

### Lärm: „Mensch schrei nicht so“

- \* Schallpegelmessungen
- \* Schallexperimente
- \* Lärm und Gesundheit
- \* Lärmschutz



### Papier: „Schwarz auf Weiß“

- \* verschiedene Papierarten
- \* Papierverbrauch, Papierherstellung und deren Umweltbelastung
- \* selbst Papier schöpfen
- \* Papiersiegel kennenlernen



### „Wie wollen wir leben?“ - spielen und diskutieren zur Nachhaltigkeit

- \* Nachhaltigkeitsziele der UN
- \* Was ist Gerechtigkeit?
- \* Wer kennt Siegel, die Umwelt-Verträglichkeit anzeigen?
- \* Konsequenzen unseres Handelns erkennen

### Erneuerbare Energien: „Energie-Parcours zum Forschen und Entdecken“

- \* Erarbeitung Begriff „Erneuerbare Energien“
- \* Experimente zu Sonnenenergie
- \* Kennenlernen von Wind- und Wasserkraft als Antrieb
- \* Energiesparmaßnahmen