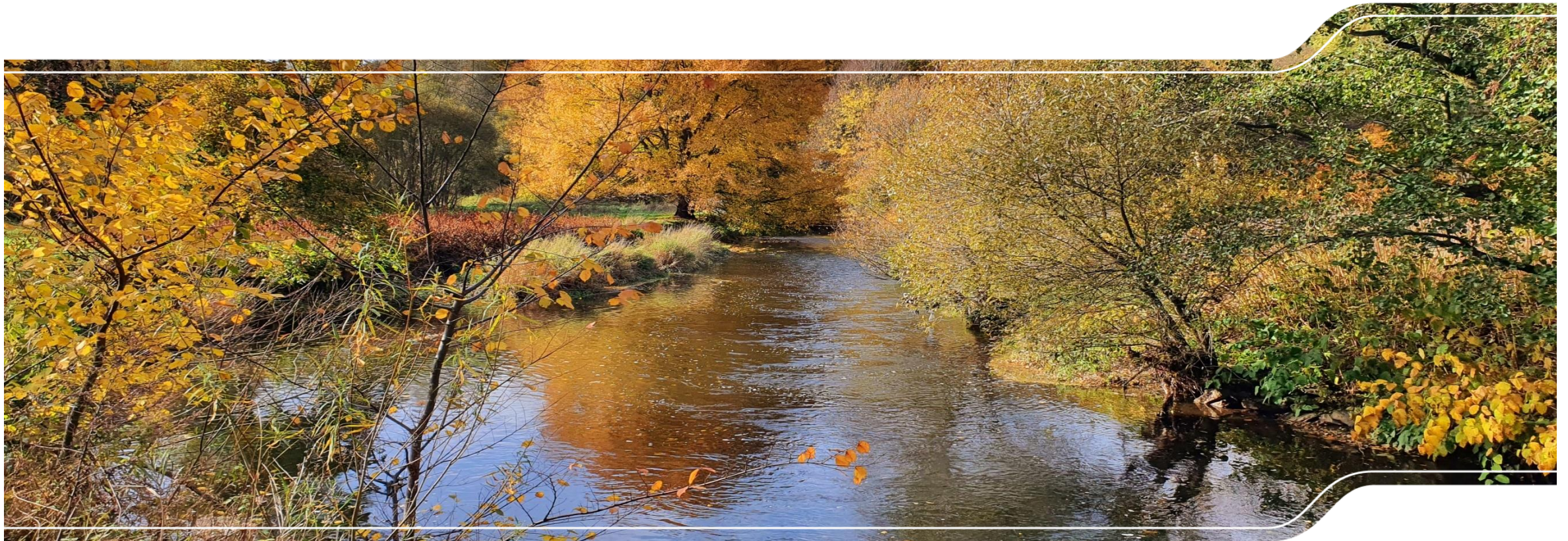


# Gewässerentwicklung Gräfinwiesen

## Vom Konzept zum Projekt





LANDESTALSPERREN-  
VERWALTUNG | Freistaat  
SACHSEN

**Aufgabenstellung für die  
Erstellung einer Konzeption  
zur Verbesserung der Hydromorphologie**

Vorhabens- und Sanierungsplan  
Teilbereich Hydromorphologie



„Leuchtturmprojekt“

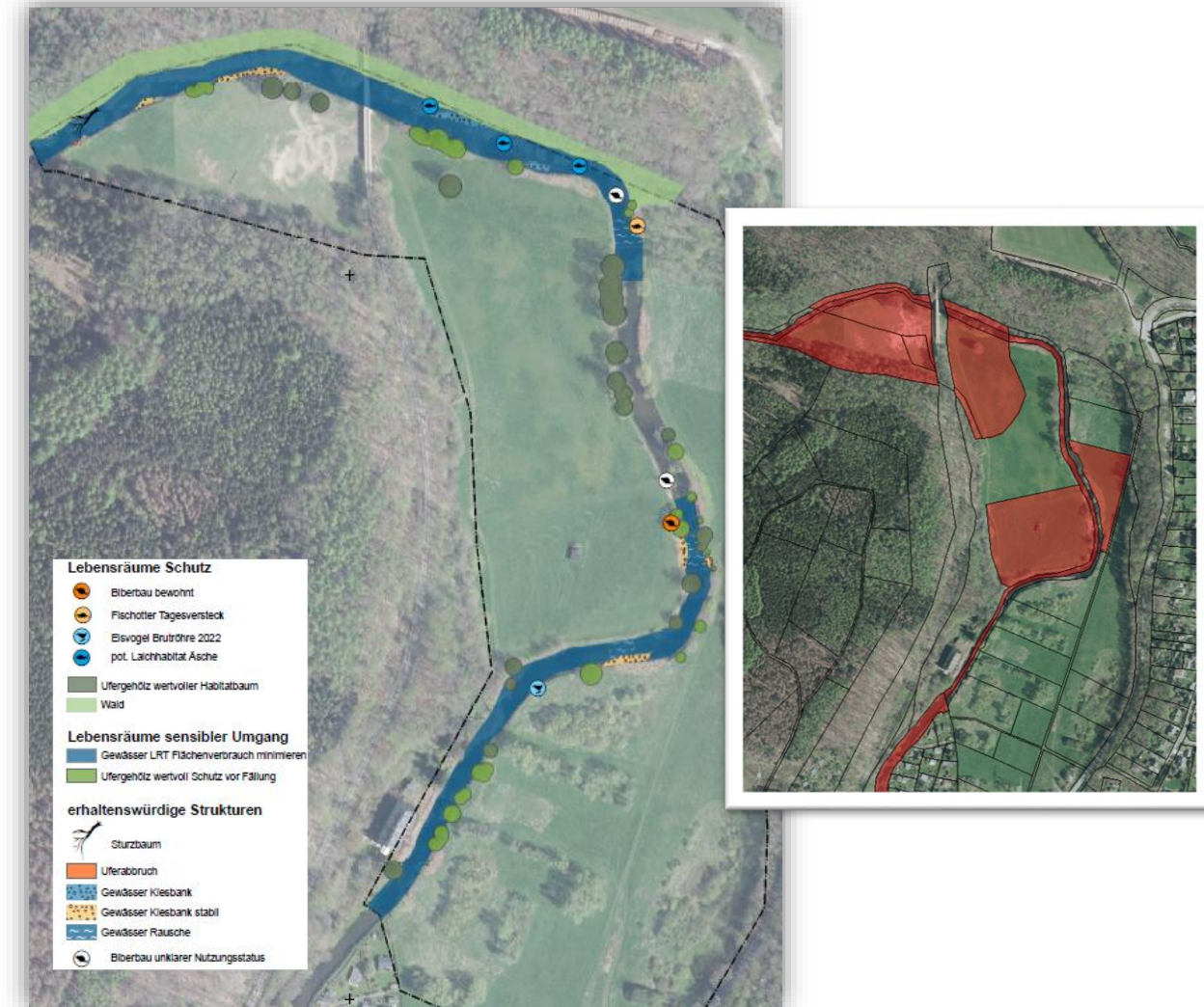
Freepic.de

# Leuchtturmprojekt

Betrieb FMZ: Chemnitz-2

## Steckbrief

Gewässer	Chemnitz-2
Stadt/Kommune	Kreis Mittelsachsen/Stadt Chemnitz
Planung	Seit 2022, Übergabe Vorplanung Ende November 2023
Bauzeit	Start 2027/28, Bauzeit insgesamt 4-6 Monate
Beschreibung	Umverlegung des Hauptgerinnes, Förderung der Eigenentwicklung
Besonderheiten	Flächenverfügbarkeit gegeben, außerhalb von Siedlungen, gute Kooperation mit der Landwirtschaft. Angrenzung des NSG Schusterstein



# Leuchtturmprojekt

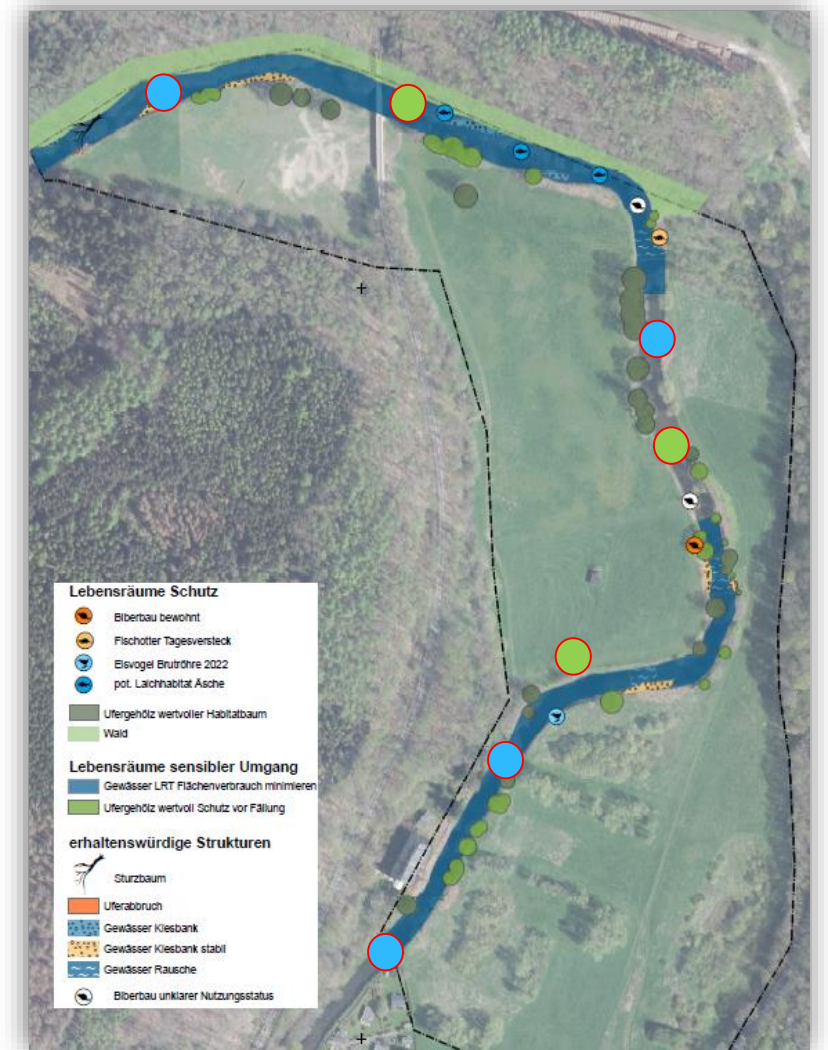
## IST-Zustand



- Abwasserbelastung
- Starke Kolmation
- Eintiefung (bis zu 2 m)



- Wenige Totholzstrukturen
- Homogener Verlauf



# Leuchtturmprojekt

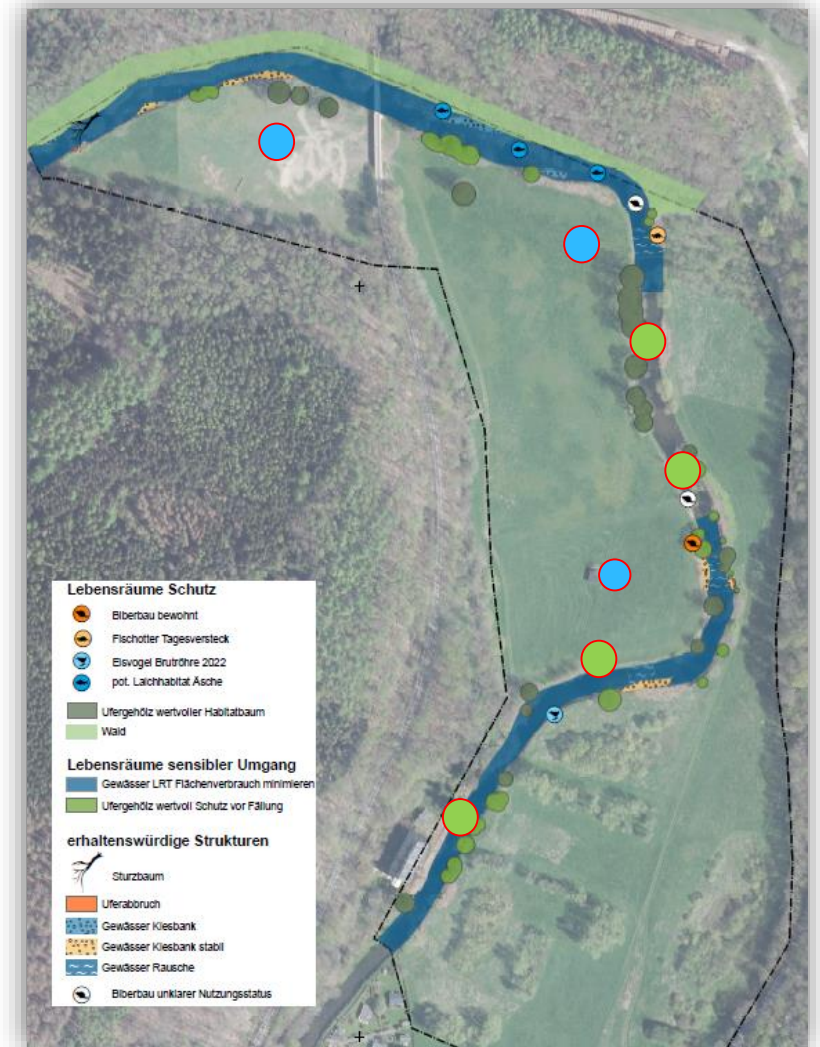
## IST-Zustand



- Keine Auenstrukturen
- Geringe Beschattung ( $T \uparrow$ )
- Keine feuchten Flächen (Drainageeffekt  $\uparrow$ )
- Neophyten

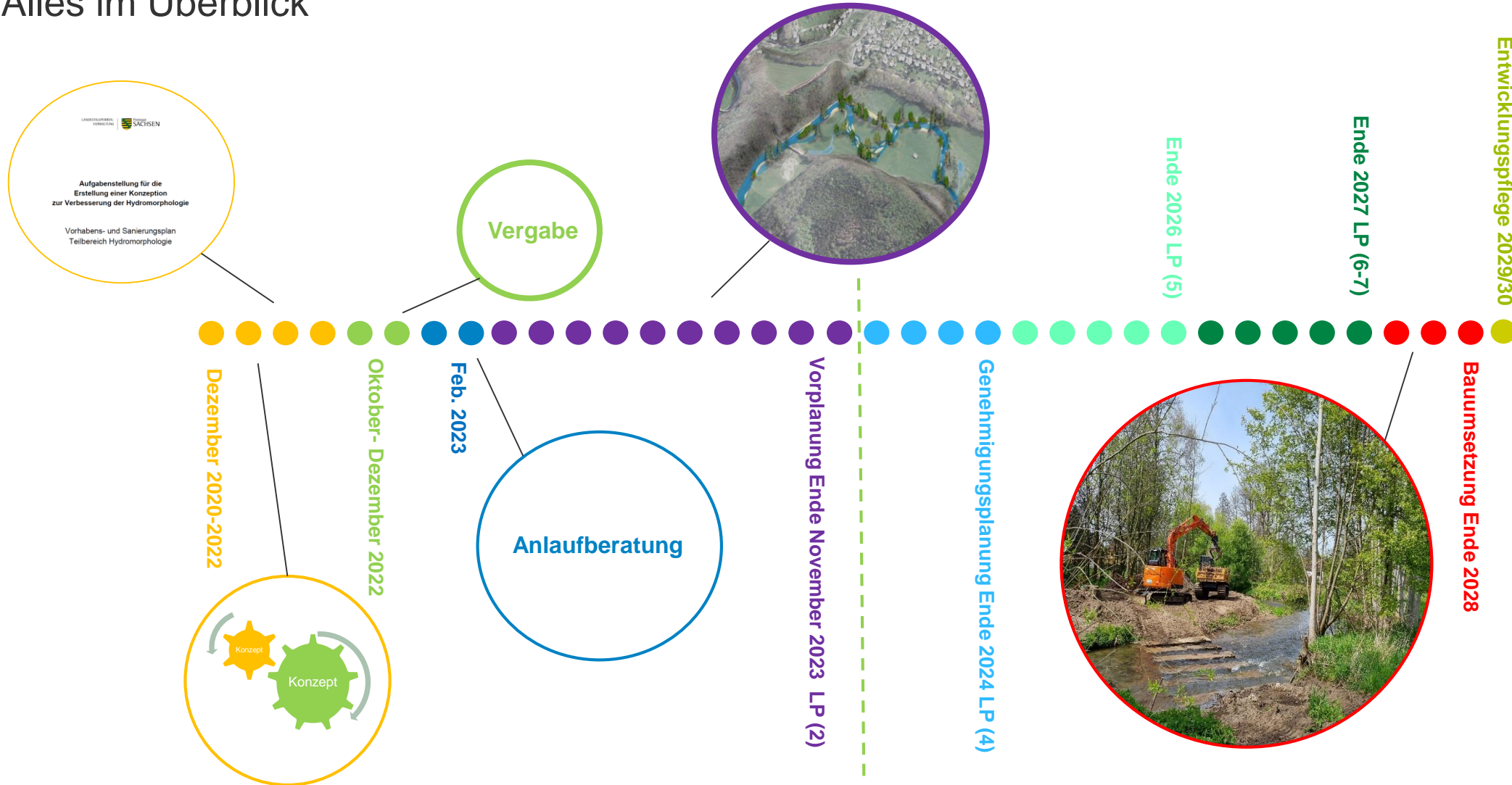


- Verbau der Uferlinie
- Homogene Tiefen
- Hohe Strömungsgeschw.



# Projektverlauf

## Alles im Überblick



# Ein Blick in die Zukunft!

Die Vision!

VOR Maßnahmen-Umsetzung



NACH Maßnahmen-Umsetzung



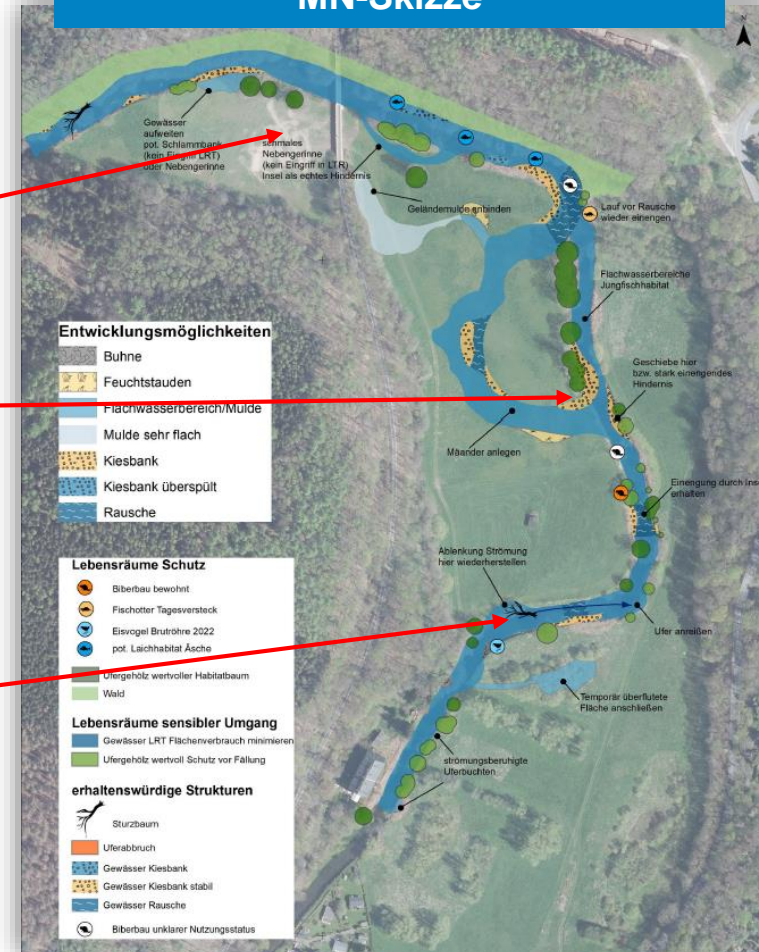
# Leuchtturmprojekt

## Mögliche Maßnahmen

### NACH Maßnahmen-Umsetzung



### MN-Skizze





# Planen ist gut, umsetzen ist besser!

Betrieb FMZ: Geschiebebezugabe

Steckbrief	
Gewässer	Chemnitz-2
Stadt/Kommune	Kreis Mittelsachsen/Stadt Chemnitz
Bauzeit	Ca. 3 Tage
Beschreibung	Einbringung von gebietseigenen Geschiebematerials (> 2 cm Korndurchmesser)
Besonderheiten	Zugaberecht für 10 Jahre, einfache Umsetzung durch die Flussmeisterei Chemnitz



# Betrieb FMZ: Geschiebezugabe

VOR Maßnahmen-Umsetzung

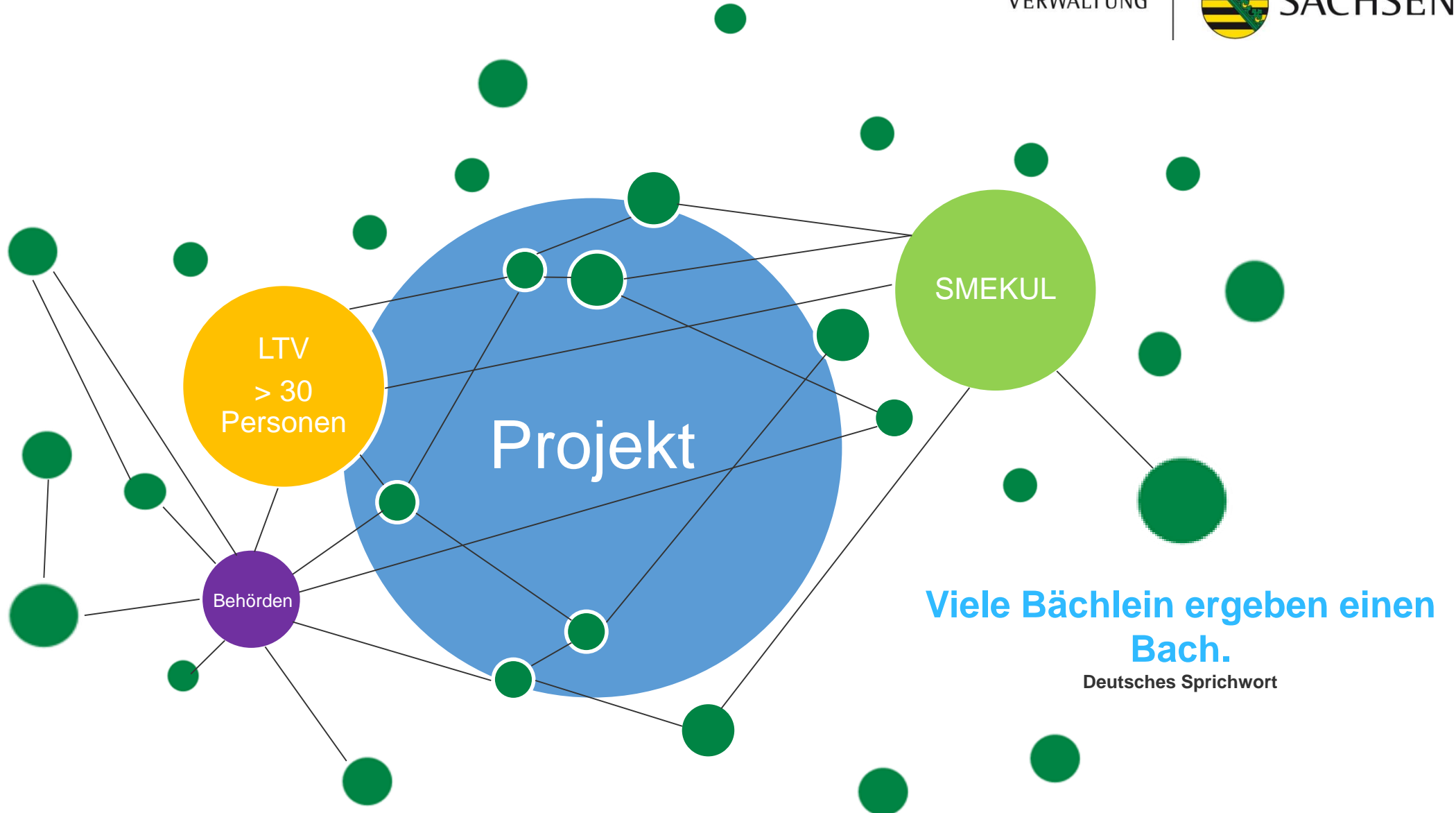


1 Woche



NACH Maßnahmen-Umsetzung





**Viele Bächlein ergeben einen  
Bach.**

Deutsches Sprichwort