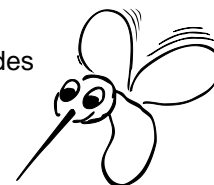


Preise 2025

Übernachtung

Im Übernachtungspreis ist die Nutzung des Gästeraumes im Erdgeschoss des Wohnhauses, des Grill- und Lagerfeuerplatzes und der Erlebniswelt des Hofes enthalten.
Ab 20 Schüler ist eine Betreuungsperson inklusive.



Seminargebäude

2 **Schlafsäle** im Obergeschoss mit je 15 Betten, Bad incl. Dusche auf dem Flur
Barrierefrei

Kinder/Schüler* (ab 4 Jahre): **18,- € / Nacht**

Erwachsene: **20,- € / Nacht**

2 **Betreuerzimmer** (1- und 2-Bett Zimmer) jeweils mit Bad Erwachsene: **22,- € / Nacht**

Wohnhaus

2- und 4- Bettzimmer im Obergeschoss, Bad incl. Dusche im Erdgeschoss

Kinder/Schüler* (ab 4 Jahre): **18,- € / Nacht**

Erwachsene: **20,- € / Nacht**

Es besteht die Möglichkeit des Zeltens im Garten: **Kinder/Schüler* (ab 4 Jahre) 10,-€; Erwachsene 12,-€.**

Optional:

Bettwäsche : **4,- € / Person**
Holz für Lagerfeuer **8,- € / Schubkarre**
Entdeckerpiel im Seminargebäude für Übernachtungsgäste **3,- € / Person**

Verpflegung

Zur Selbstversorgung steht eine vollständig ausgestattete Küche im Wohnhaus zur Verfügung.

Küchennutzung: **20,- € / Tag**

Verpflegung auf Anfrage möglich.

Nach Vereinbarung bieten wir Ihnen Verpflegung zu folgenden Preisen an:

	<u>Kinder, Schüler*</u>	<u>Erwachsener</u>
Frühstück	5,00 €	6,00 €
Mittagessen	6,00 €	7,50 €
Lunchpaket	5,00 €	5,00 €
Abendbrot	5,00 €	6,00 €

Miete Tagungsraum im Seminargebäude

Der Tagungsraum (80 qm) im Erdgeschoss des Seminargebäudes fasst mit Bestuhlung ca. 50 Personen. Bei der Nutzung von Bestuhlung mit Tischen sind ca. 40 Arbeitsplätze nutzbar. Der Tagungsraum kann geteilt in 2 Seminarräume für je ca. 24 Personen von Tagesgästen wie auch Übernachtungsgästen gemietet werden. Beamer, Leinwand und eine kleine Teeküche sind vorhanden.

Schüler- und Studentengruppen ca. 24 P bzw. ca. 50 P **20,- € bzw. 40,- € / Tag**
Erwachsene ca. 24 P bzw. ca. 50 P **140,- € bzw. 160,- € / Tag**
Kaffee Catering Preis nach Verpflegungswunsch

Miete Freigelände

Eine Nutzung des Fischereihofes ausschließlich für Feierlichkeiten ist nicht möglich, nur in Verbindung mit Übernachtungen oder Umweltbildungsprojekten.

Miete des Freigeländes für max. 50 Personen **160,- € / Tag**

Darin enthalten ist die Nutzung des Grill- und Lagerfeuerplatz, der Terrasse und der Toiletten. Bei mehr als 50 Personen wird ein Aufschlag von 2,- € je weiterer Person berechnet.

Sollte aufgrund des Wetters die Nutzung des Außengeländes nicht möglich sein, ist es möglich, den Tagungsraum zu nutzen.

Anmeldung und Information

Fischereihof Kleinholscha, Kleinholscha Nr. 7,02699 Neschwitz

www.naturschutz-neschwitz.org

Mail: fischereihof@naturschutz-neschwitz.org

Tel.: 035933 / 31900